



Voorgevel



Rechter zijgevel

* kozijn alleen t.p.v. bouwnummer 48



Achtergevel

achtergevel voorzien van zonwerend glas volgens BENG



Linker zijgevel

kozijn berging alleen t.p.v. bouwnummer 48

Kleurenschema

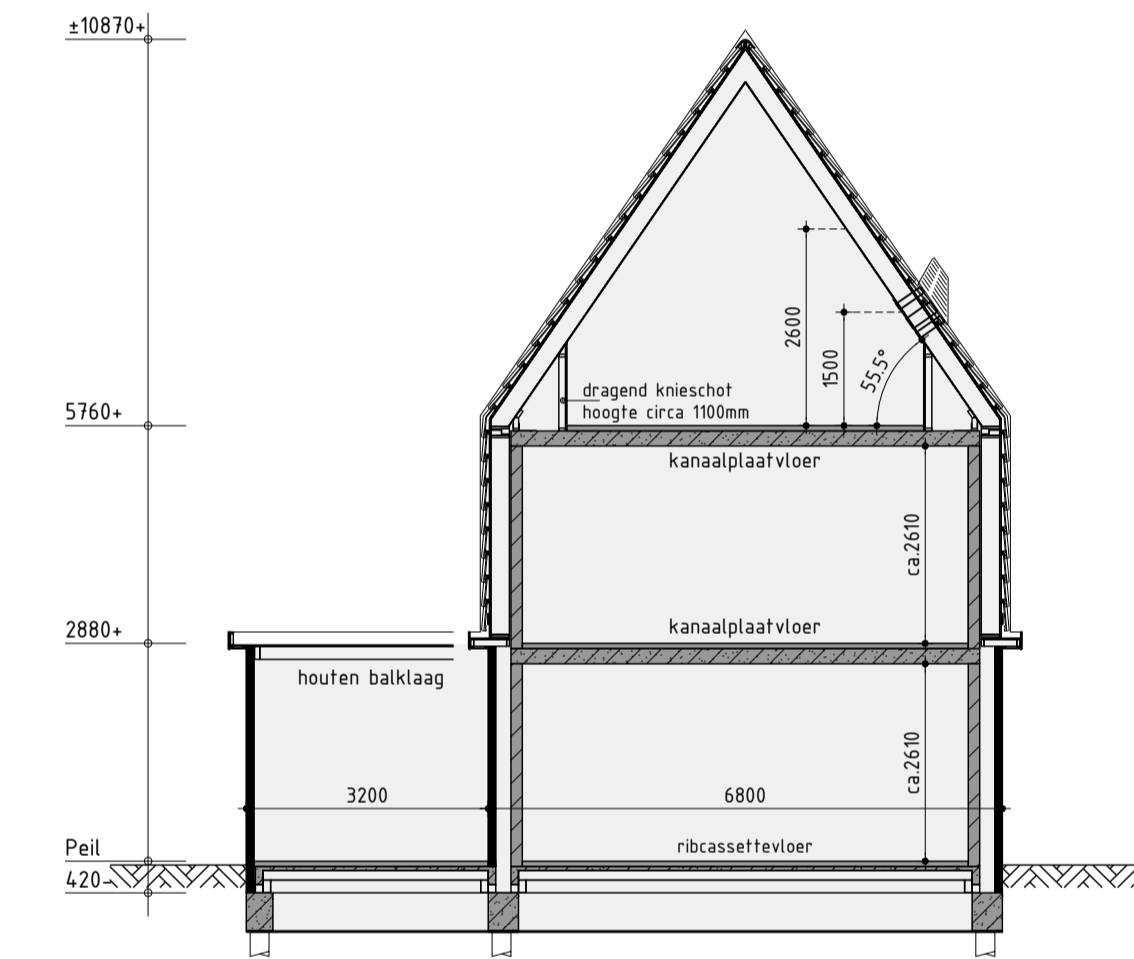
Onderdelen	Materialen	Kleur
Gevels	Baksteen	Oranje rood genuanceerd
Dak	Dakpan	Zwart
Raamdorpels / spekbanden	Beton	Grijs
Kozijnen	Hardhout	Parelwit
Draaiende delen	Hardhout	Parelwit
Voordeur	Samengesteld	Kwartsgrijs
Achterdeur / tuindeuren	Hardhout	Kwartsgrijs
Roeden (op het glas)	Hardhout	Als kader
kader Kozijn t.p.v. verdieping	Hardhout	Zwartgrijs
Kader t.p.v. verdieping	Zink gepatineerd	Zwart
Waterslag t.p.v. kader kozijn verdieping	Aluminium	Zwartgrijs
Waterslag t.p.v. dakkapelkozijn	Aluminium	Parelwit
Stalen kanteleider	Verzinkt staal	Kwartsgrijs
Boeidelen	Hout	Parelwit
Kader t.p.v. entree	Hout	Parelwit
Dakrandafwerking platdak	Aluminium trim	Grijs
Goten	Zink (mastgoot)	Natuur
Ventilatieopeningen	Aluminium	Kwartsgrijs

Renvooi

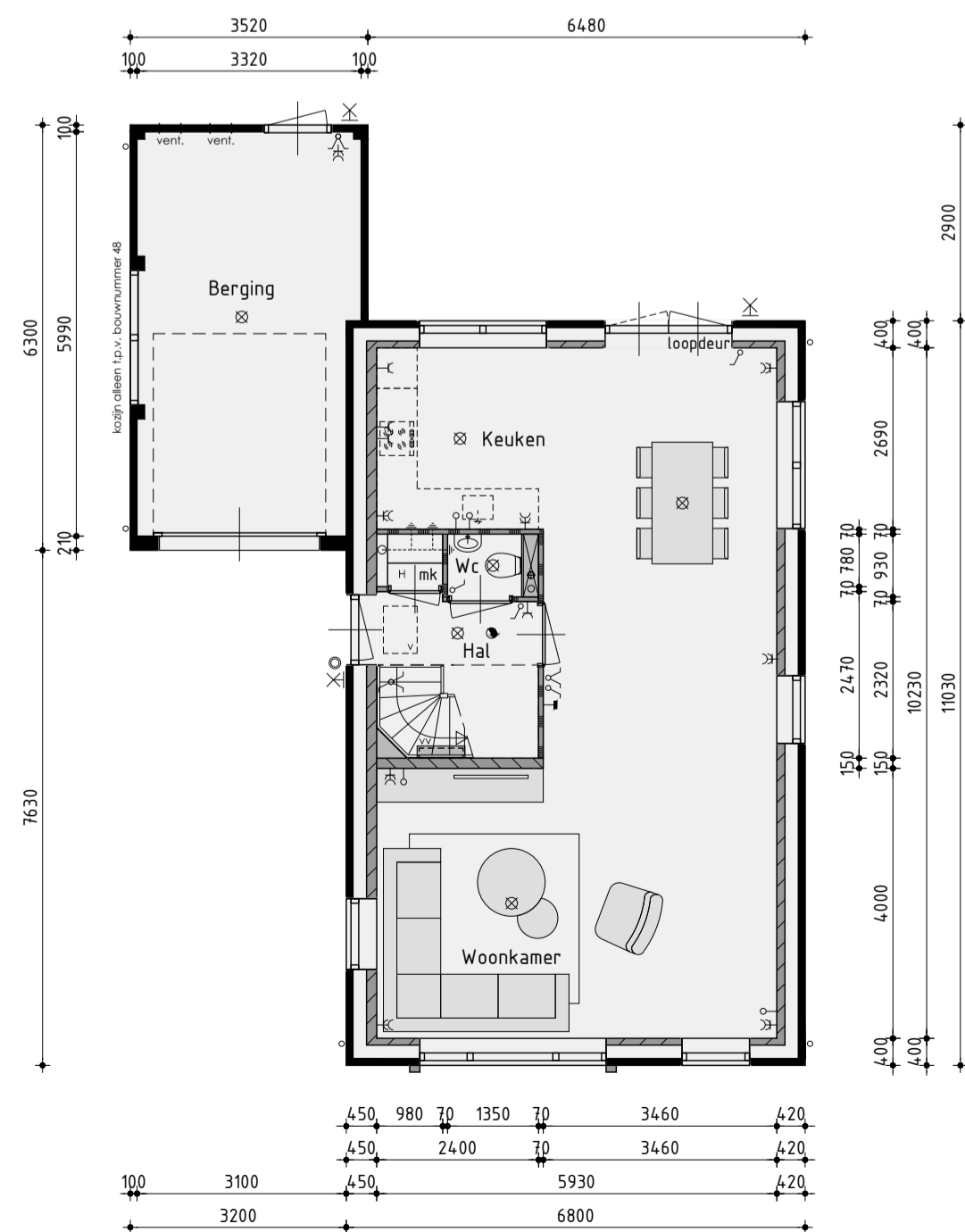
- baksteen 100mm schoonwerk
- geïsoleerde achterconstructie v.z.v. HSB en gevelbekleding
- kalkzandsteen 100 / 120 / 150 / 214mm vuilwerk
- kalkzandsteen ankerloze woningscheidende spouwmuur, 120-60-120mm
- lichte scheidingswand 70mm gipsblokken standaard, naturel wit
- lichte scheidingswand 70mm gipsblokken zwaar, licht rood
- houtskeletbouw

Renvooi

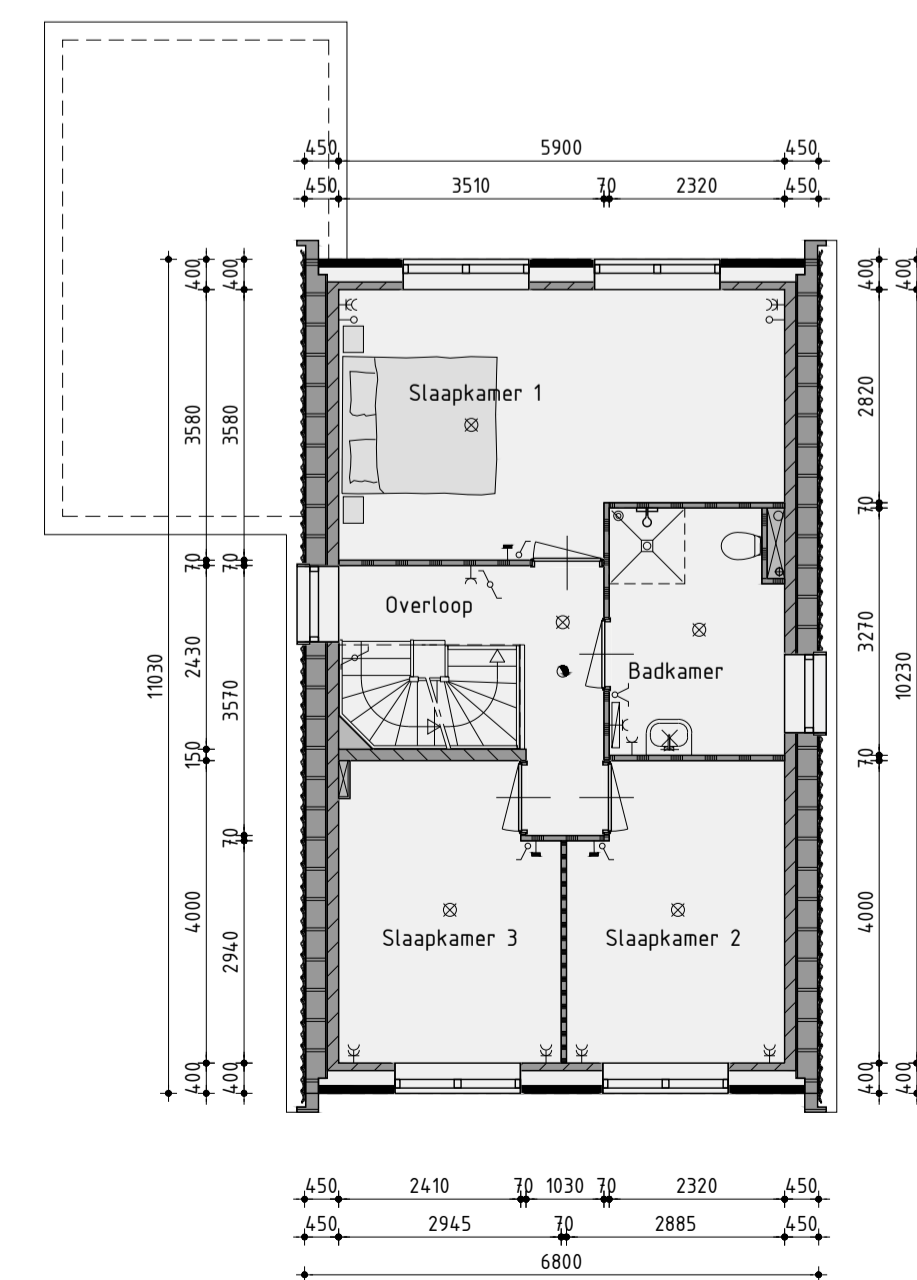
- plafondlichtaansluitpunt
- wandlichtaansluitpunt
- enkele schakelaar
- dubbele schakelaar
- enkele wandcontactdoos geaard
- dubbele wandcontactdoos geaard
- onbedrade leiding
- bedrade leiding
- thermostaat
- buitenkraan
- rookmelder
- opstelplaats voor wasautomaat
- opstelplaats voor wasdroger
- elektrische radiator (plaats en afmeting indicatief)
- bedrukker
- bel
- mechanische ventilatie-unit
- ventilatie-rooster
- ventilatie-rooster
- wand afzuigventiel mechanische ventilatie
- plafond afzuigventiel mechanische ventilatie
- plafond afzuigventiel pijpventilator dakdoorvoer t.b.v. ventilatie
- verdeelunit t.b.v. vloerverwarming
- expansievat t.b.v. stadsverwarming
- v.z.v. geëmailleerde beglazing
- v.z.v. matte/ondoorzichtige beglazing
- v.z.v. veiligheidsbeglazing
- kozijn en glas 30 minuten brandwerend uitvoeren
- pv-panelen (afmeting, aantal en ligging indicatief)
- geïsoleerde vloerluch
- Stadsverwarming warmte-unit



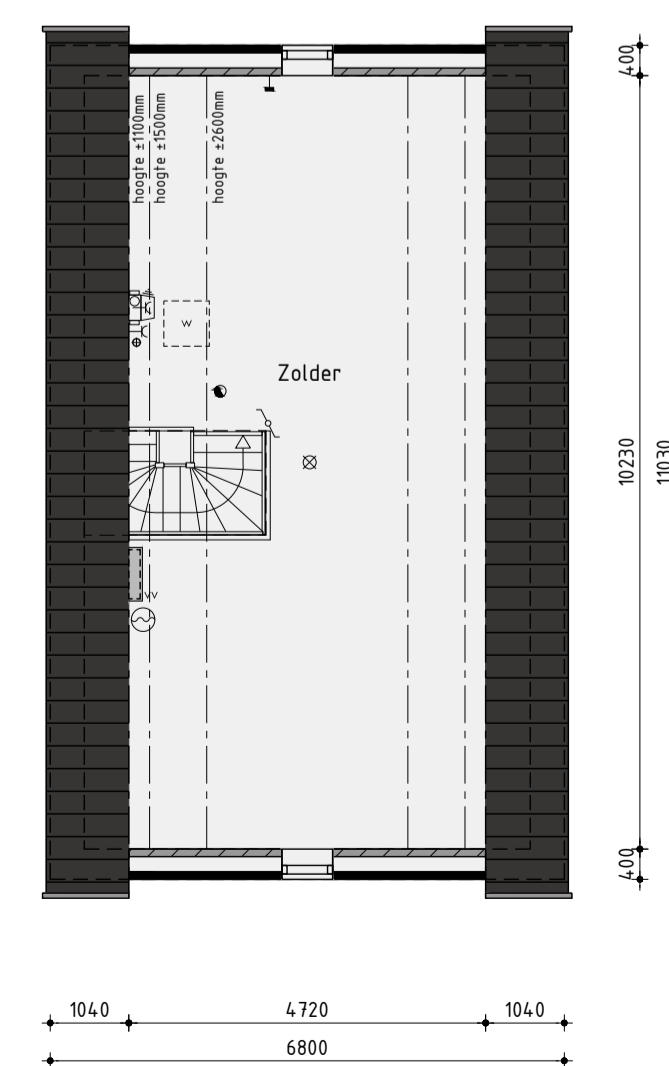
Principe doorsnede A-A



Begane grond
v.z.v. vloerverwarming exclusief berging



1ste Verdieping
v.z.v. vloerverwarming



2de Verdieping
v.z.v. vloerverwarming

Bouwnummer 46-48 Vrijstaande woning type J

Plan: Westerdal Eiland H en I te Langedijk.
Gemeente Dijk en Waard

Ontwikkeling: Realisatie en copersbegeleiding: De Tocht 5
1611 HT Bovenkarspel
(0228) 51 13 13
info@kuinbv.nl

Getekend: Guido Wittenberg
Formaat: A1
Schaal: 1:100

Verkooptekening

- Datum 1 03-03-2022
- Datum 2 29-03-2022
- Datum 3 15-04-2022
- Datum 4 18-05-2022
- Datum 5 02-06-2022
- Datum 6 11-07-2022 bestektekening
- Datum 7 05-09-2022
- Datum 8 19-09-2022
- Datum 9
- Datum 10
- Datum 11
- Datum 12
- Datum 13
- Datum 14
- Datum 15
- Datum 16



Werknummer: 21359

Bladnummer: V-10.1



Voorgevel



Rechter zijgevel



Achtergevel



Linker zijgevel

Kleurenschema

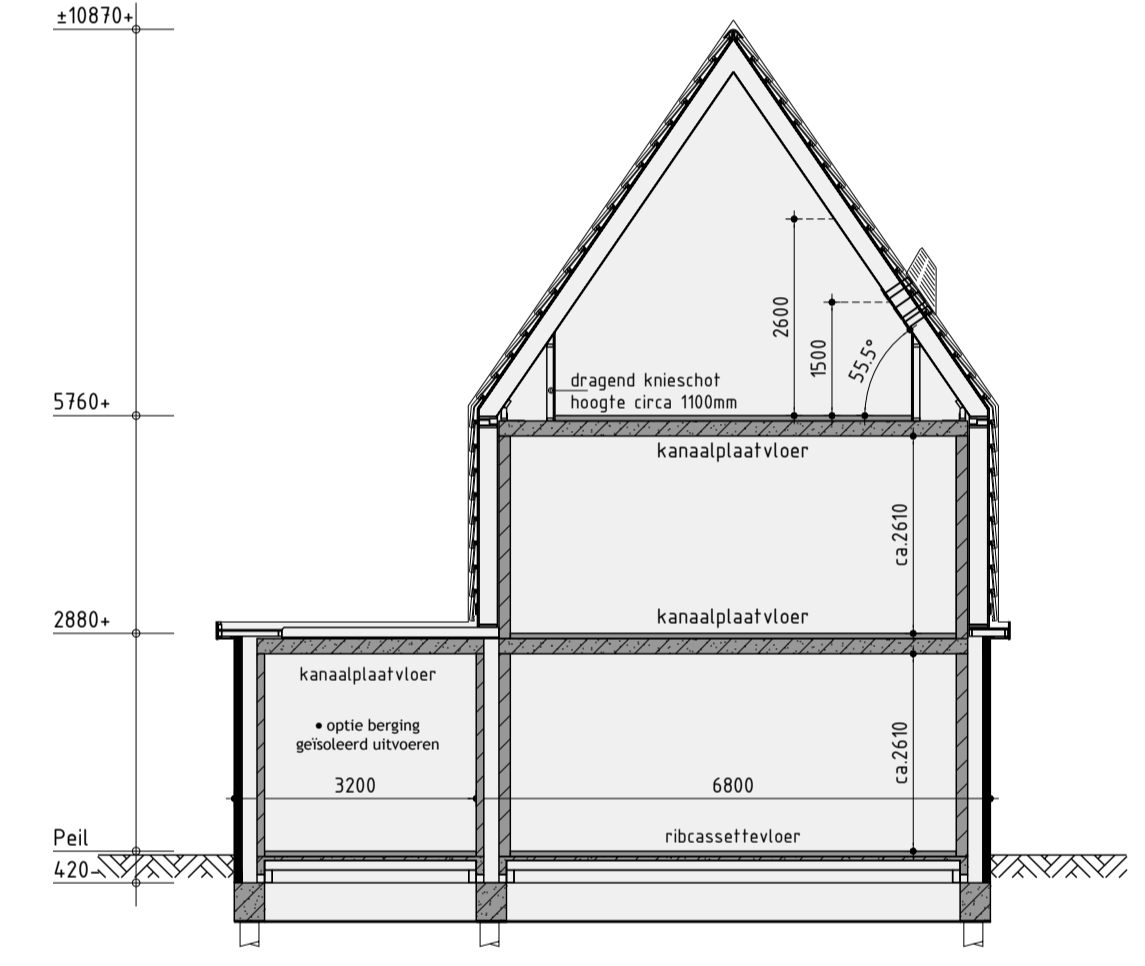
Onderdelen	Materialen	Kleur
Gevels	Baksteen	Oranje rood genuanceerd
Dak	Dakpan	Zwart
Raamdorpels / spekbanden	Beton	Grijs
Kozijnen	Hardhout	Parelwit
Draaiende delen	Hardhout	Parelwit
Voordeur	Samengesteld	Kwartsgrijs
Achterdeur / tuindeuren	Hardhout	Kwartsgrijs
Roeden (op het glas)	Hardhout	Als kader
kader Kozijn t.p.v. verdieping	Hardhout	Zwartgrijs
Kader t.p.v. verdieping	Zink gepatmeerd	Zwart
Waterslag t.p.v. kader kozijn verdieping	Aluminium	Zwartgrijs
Waterslag t.p.v. dakkapelkozijn	Aluminium	Parelwit
Dubbele bergingsdeuren	Samengesteld	Kwartsgrijs
Boeidelen	Hout	Parelwit
Kader t.p.v. entree	Hout	Parelwit
Dakrandafwerking platdak	Aluminium trim	Grijs
Goten	Zink (mastgoot)	Naturel
Ventilatieoosters	Aluminium	Kwartsgrijs

Renvooi

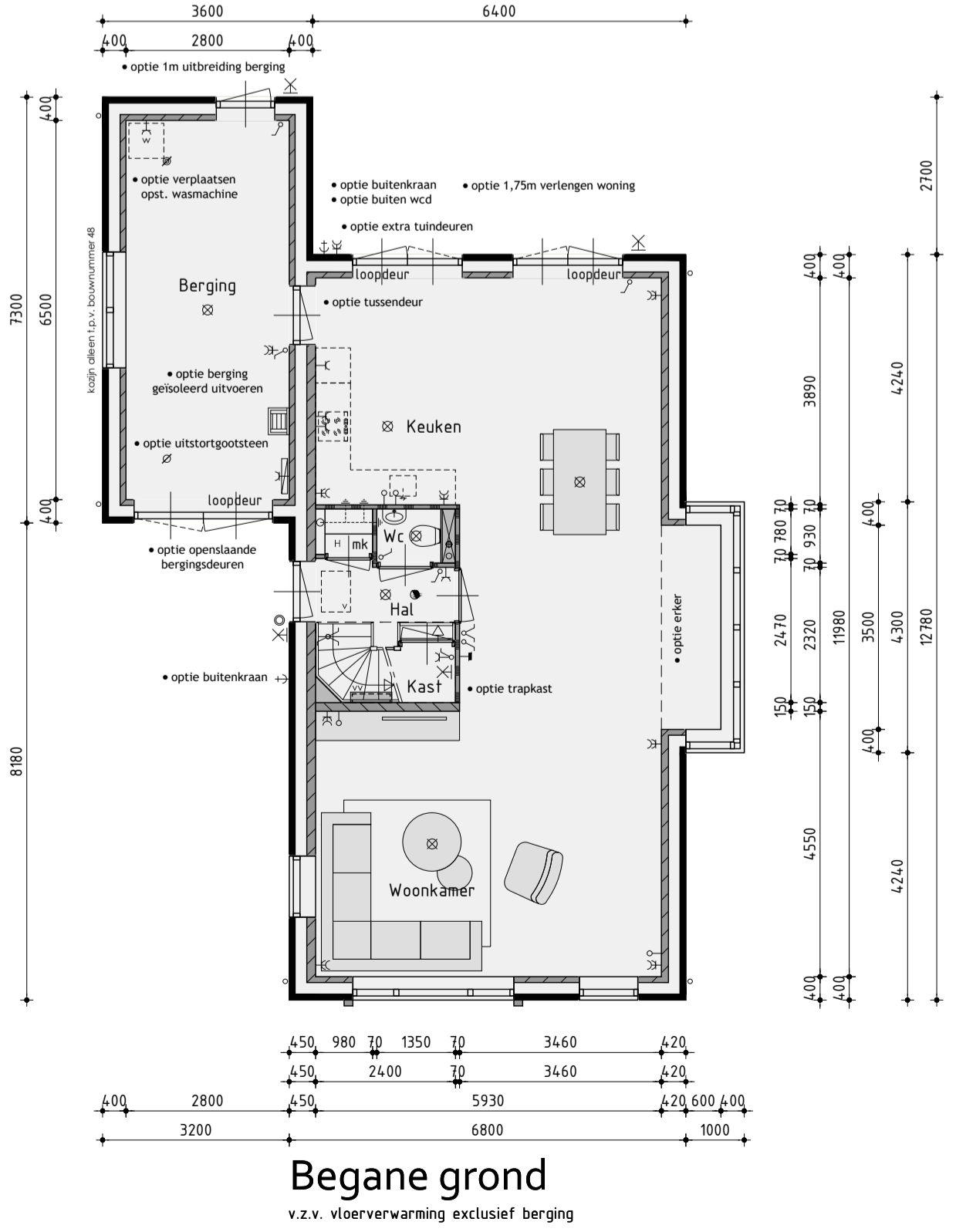
∞	plafondlichtaansluitpunt	v	ventilatierooster
⊗	wandlichtaansluitpunt	vs	ventilatierooster
∠	enkele schakelaar	▷	wand afzuigventiel mechanische ventilatie
∠	dubbele schakelaar	○	plafond afzuigventiel mechanische ventilatie
∠	wissel schakelaar	⊗	plafond afzuigventiel pijpventilator
∠	enkele wandcontactdoos geaard	∞	dakdoorvoer t.b.v. ventilatie
∠	dubbele wandcontactdoos geaard	∞	verdeelunit t.b.v. vloerverwarming
∠	onbedrade leiding	∞	woningen worden aangesloten op stadsverwarming
∠	bedrade leiding	∞	expansievat t.b.v. stadsverwarming
∠	thermostaat	∞	v.z.v. geïsoleerde beglazing
∠	buitenkraan	∞	v.z.v. matte/ondoorzichtige beglazing
∠	rookmelder	∞	v.z.v. veiligheidsbeglazing
∠	opstelplaats voor wasautomaat	∞	kozijn en glas 30 minuten brandwerend uitvoeren
∠	opstelplaats voor wasdroger	∞	pv-panelen (afmeting, aantal en ligging indicatief)
∠	elektrische radiator (plaats en afmeting indicatief)	∞	geïsoleerde vloerluc
∠	bedrukker	∞	Stadsverwarming warmte-unit
∠	bel		
∠	mechanische ventilatie-unit		

Renvooi

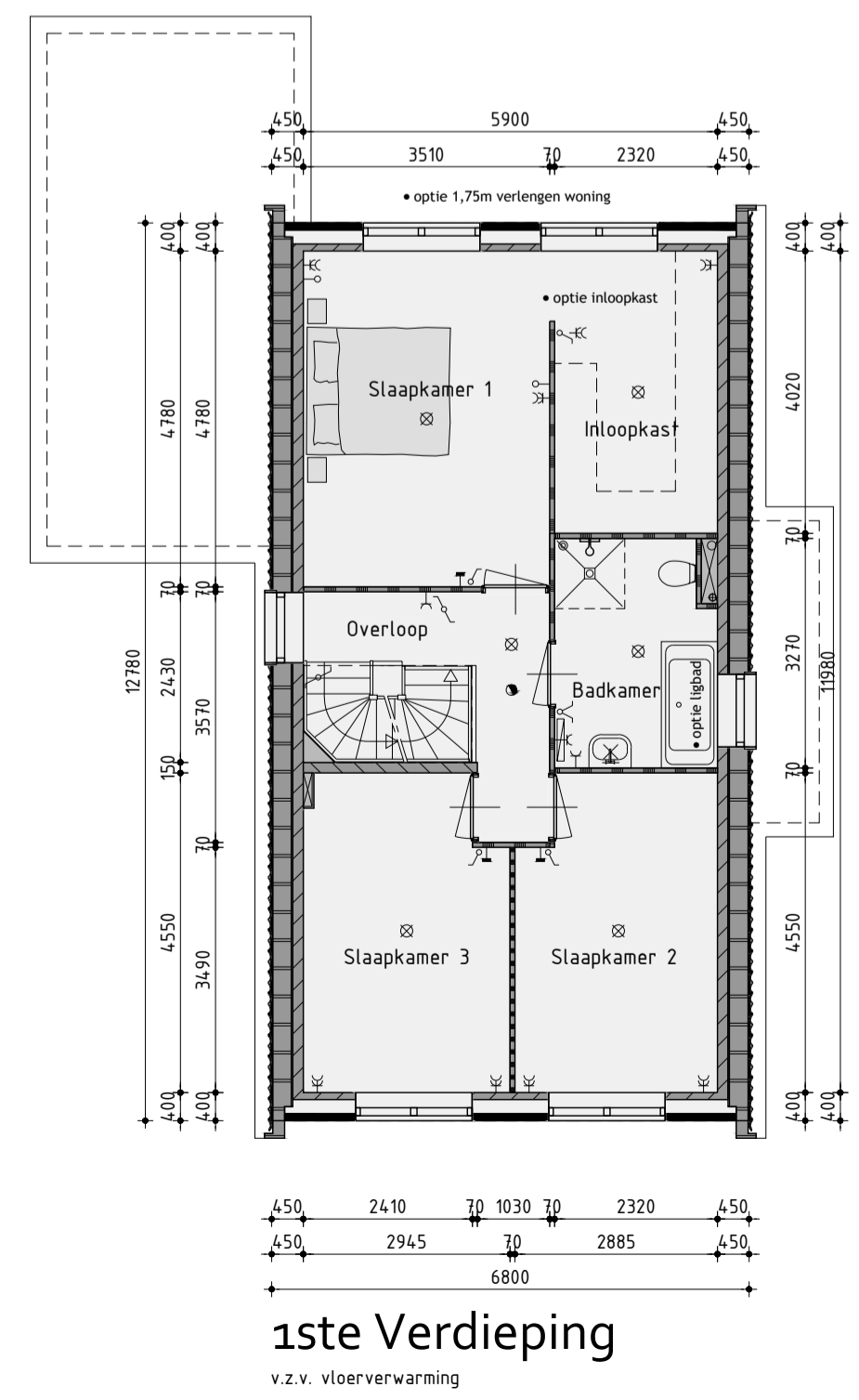
—	baksteen 100mm schoonwerk
—	geïsoleerde achterconstructie v.z.v. HSB en gevelbekleding
—	kalkzandsteen 100 / 120 / 150 / 214mm vuilwerk
—	kalkzandsteen ankerloze woningscheidende spouwmuur, 120-60-120mm
—	lichte scheidingswand 70mm gipsblokken standaard, naturel wit
—	lichte scheidingswand 70mm gipsblokken zwaar, licht rood
—	houtskeletbouw



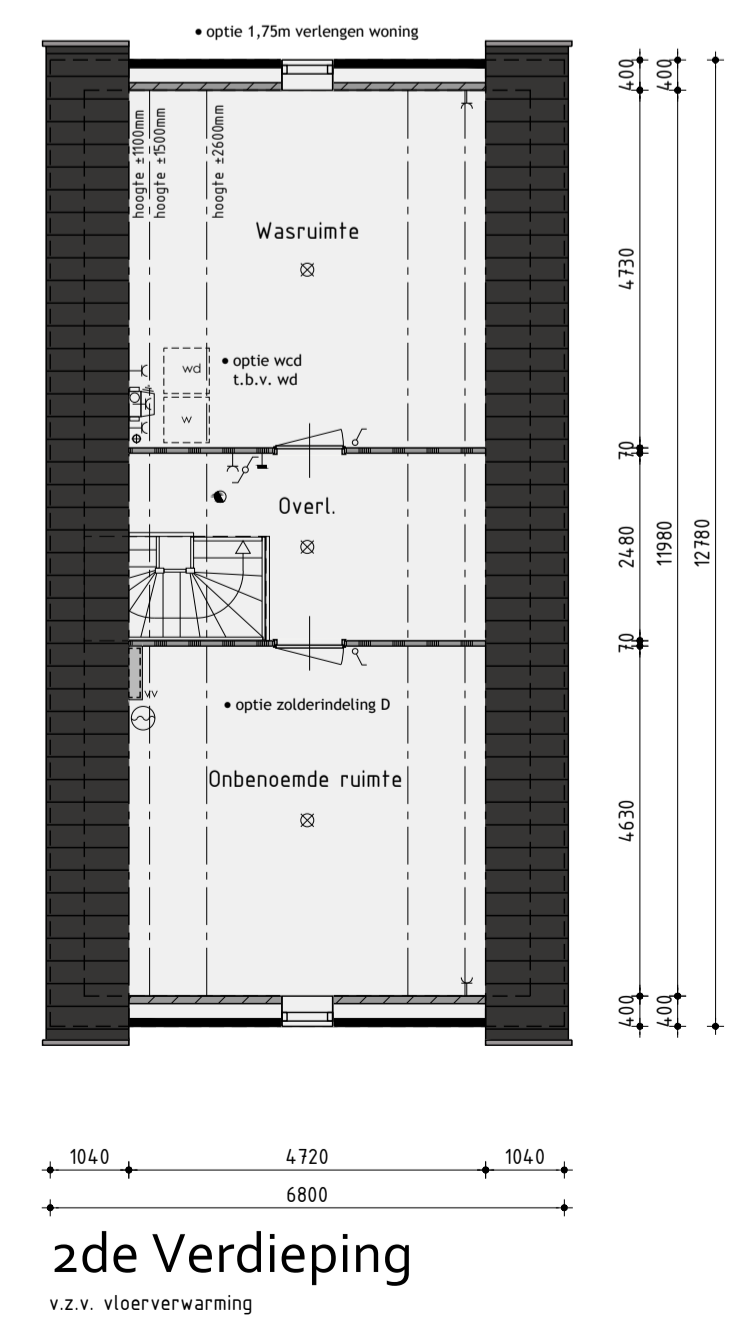
Principe doorsnede A-A



Begane grond
v.z.v. vloerverwarming exclusief berging



1ste Verdieping
v.z.v. vloerverwarming



2de Verdieping
v.z.v. vloerverwarming

Bouwnummer 46-48 Vrijstaande woning type J

Plan: Westerdal Eiland H en I te Langedijk.
Gemeente Dijk en Waard

Ontwikkeling: **bpd** Realisatie en copersbegeleiding: **ANNEKINGBOEDRUF KUIN bv**

Amsterdam De Tocht 5 1611 HT Bovenkarspel (0228) 51 13 13 info@kuinbv.nl

Getekend: Guido Wittenberg
Formaat: A1
Schaal: 1:100

Verkooptekening opties

- | | | | |
|---------|------------|----------|--|
| Datum 1 | 11-07-2022 | Datum 9 | |
| Datum 2 | 05-09-2022 | Datum 10 | |
| Datum 3 | | Datum 11 | |
| Datum 4 | | Datum 12 | |
| Datum 5 | | Datum 13 | |
| Datum 6 | | Datum 14 | |
| Datum 7 | | Datum 15 | |
| Datum 8 | | Datum 16 | |