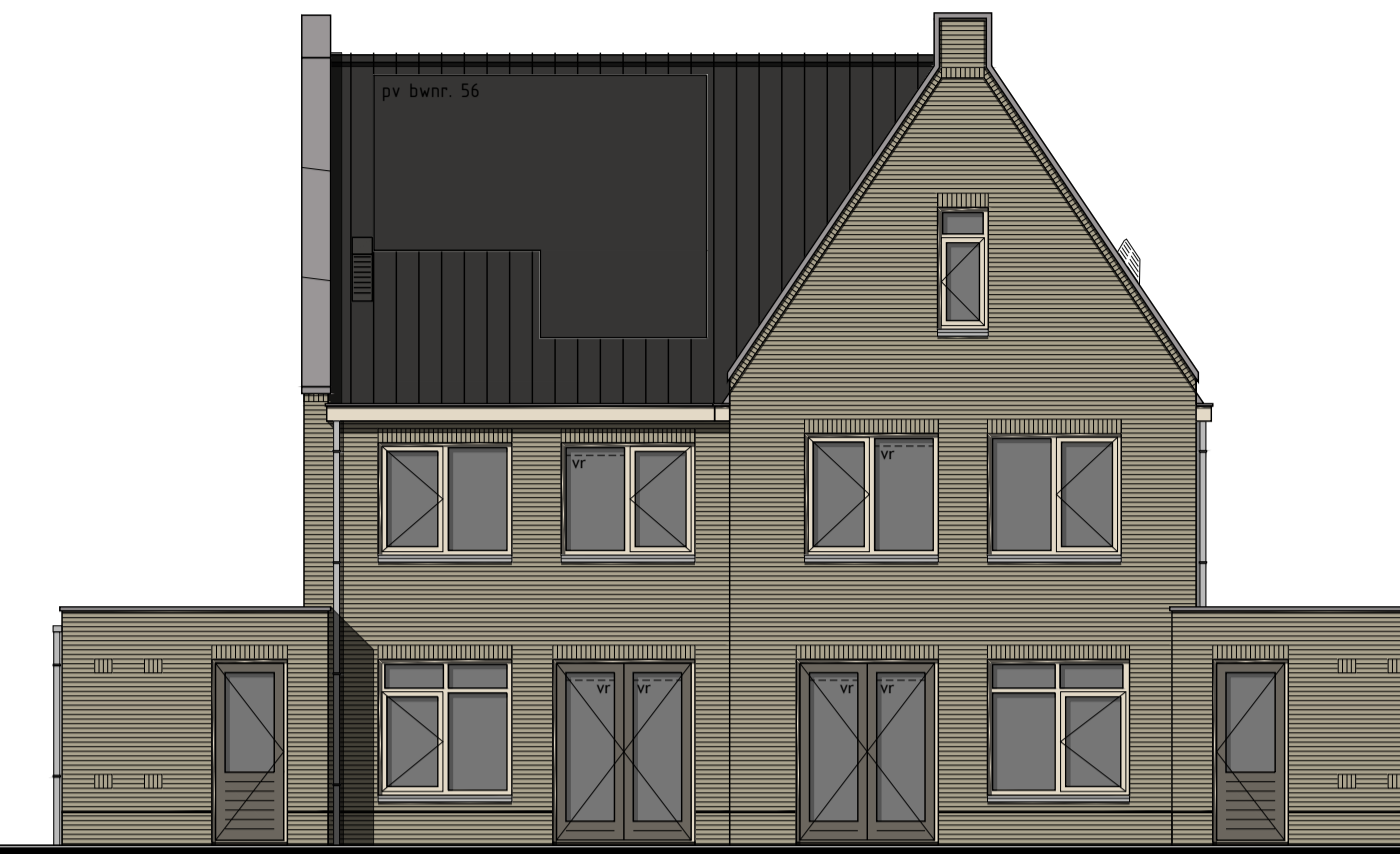


**Voorgevel**

voorgevel voorzien van zonerend glas volgens BENG



**Rechter zijgevel**



**Achtergevel**



**Linker zijgevel**

**Kleurenschema**

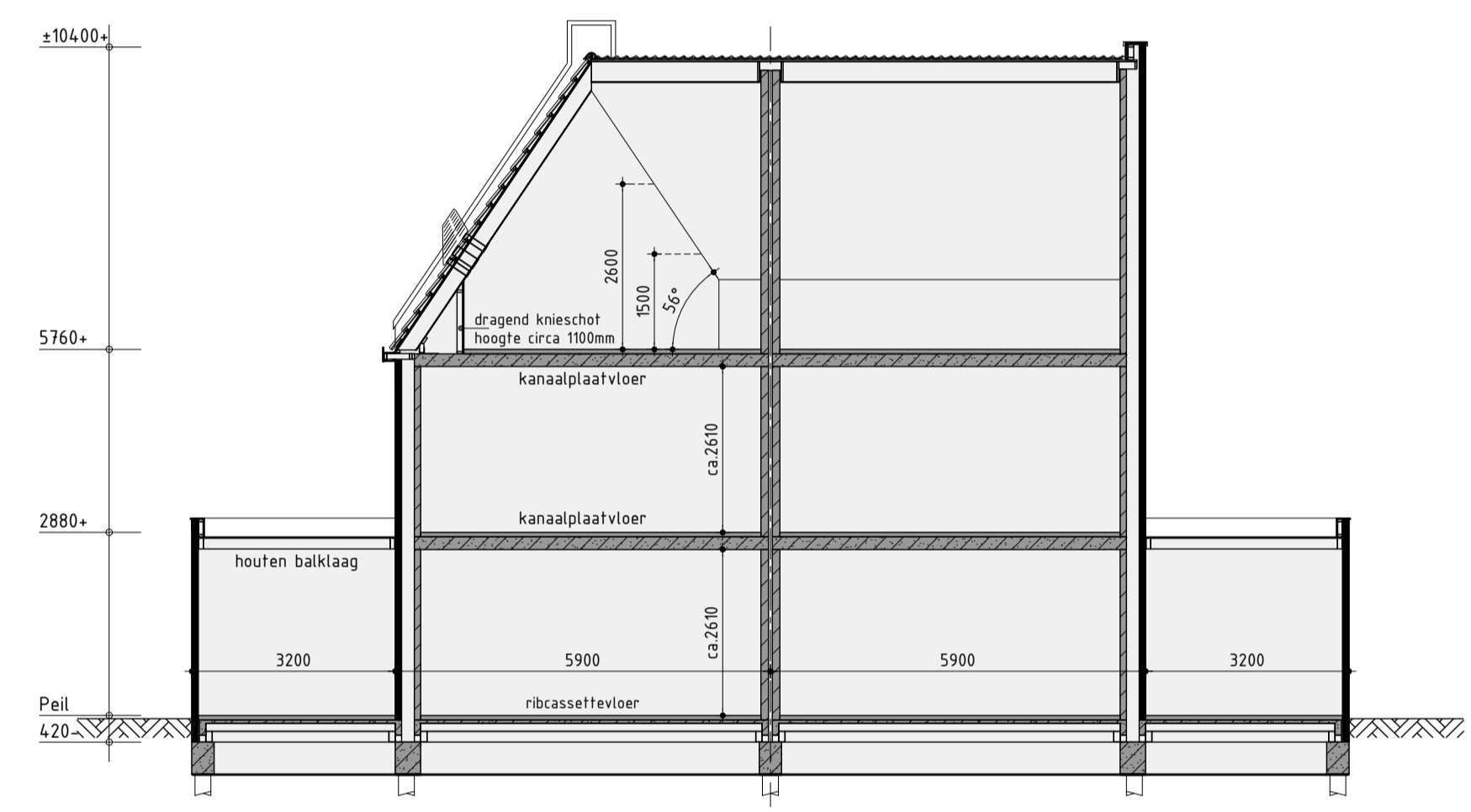
Onderdelen	Materialen	Kleur
Gevels	Baksteen	Beige bruin genuanceerd
Dak	Dakpan	Zwart
Raamdorpels / spekbanden	Beton	Grijs
Kader t.p.v. entree	Beton	Grijs
Kozijnen	Hardhout	Parelwit
Draaiende delen	Hardhout	Parelwit
Voordeur	Samengesteld	Kwartsgrijs
Achterdeur / tuindeuren	Hardhout	Kwartsgrijs
Roeden (op het glas)	Hardhout	Als kader
Stalen kanteldeur	Verzinkt staal	Kwartsgrijs
Beeldelen	Hout	Parelwit
Dakrandafwerking plafdak	Aluminium trim	Grijs
Hemelwaterafvoer	Zink	Natuurel
Ventilatieroosters	Aluminium	Kwartsgrijs

**Renvooi**

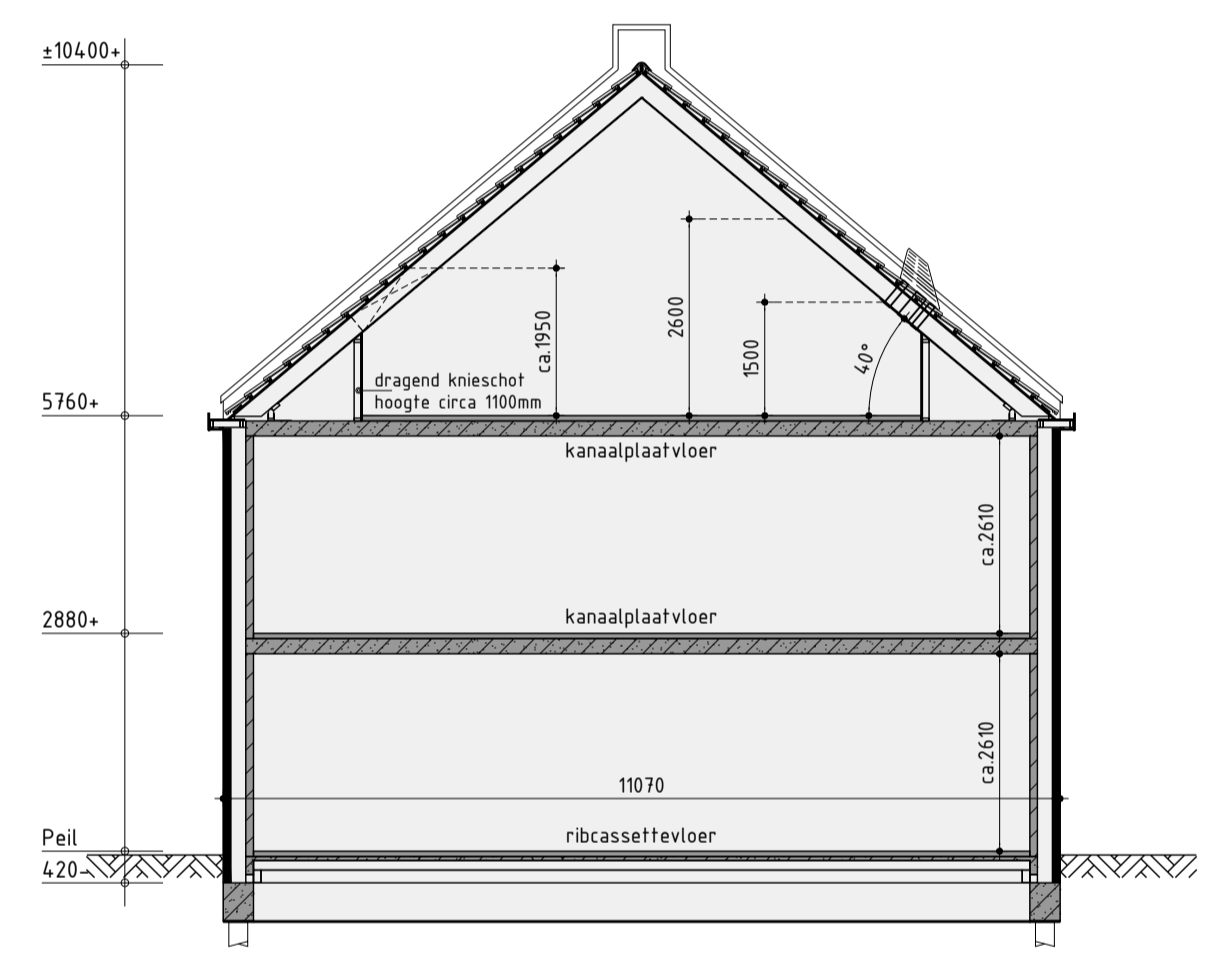
- ⊗ plafondlichtaansluitpunt
- ⊗ wandlichtaansluitpunt
- ⊗ enkele schakelaar
- ⊗ dubbele schakelaar
- ⊗ wissel schakelaar
- ⊗ enkele wandcontactdoos geaard
- ⊗ dubbele wandcontactdoos geaard
- ⊗ onbedrade leiding
- ⊗ bedrade leiding
- ⊗ thermostaat
- ⊗ buitenkraan
- ⊗ rookmelder
- ⊗ opstelplaats voor wasautomaat
- ⊗ opstelplaats voor wasdroger
- ⊗ elektrische radiator (plaats en afmeting indicatief)
- ⊗ bedrukker
- ⊗ bet
- ⊗ mechanische ventilatie-unit
- ⊗ ventilatie-rooster
- ⊗ ventilatie-rooster
- ⊗ wand afzuigventiel mechanische ventilatie
- ⊗ plafond afzuigventiel mechanische ventilatie
- ⊗ plafond afzuigventiel pijpventilator
- ⊗ dakdoorvoer t.b.v. ventilatie
- ⊗ verdeelunit t.b.v. vloerverwarming
- ⊗ woningen worden aangesloten op stadsverwarming
- ⊗ expansievat t.b.v. stadsverwarming
- ⊗ v.z.v. geëmailleerde beglazing
- ⊗ v.z.v. matfe/ondoorzichtige beglazing
- ⊗ v.z.v. veiligheidsbeglazing
- ⊗ kozijn en glas 30 minuten brandwerend uitvoeren
- ⊗ pv-panelen (afmeting, aantal en ligging indicatief)
- ⊗ geïsoleerde vloerluis
- ⊗ Stadsverwarming warmte-unit

**Renvooi**

- ⊗ baksteen 100mm schoonwerk
- ⊗ geïsoleerde achterconstructie v.z.v. HSB en gevelbekleding
- ⊗ kalkzandsteen 100 / 120 / 150 / 214mm vulwerk
- ⊗ kalkzandsteen ankerloze woningscheidende spouwmuur, 120-60-120mm
- ⊗ lichte scheidingswand 70mm gipsblokken standaard, naturel wit
- ⊗ lichte scheidingswand 70mm gipsblokken zwaar, licht rood
- ⊗ houtskeletbouw



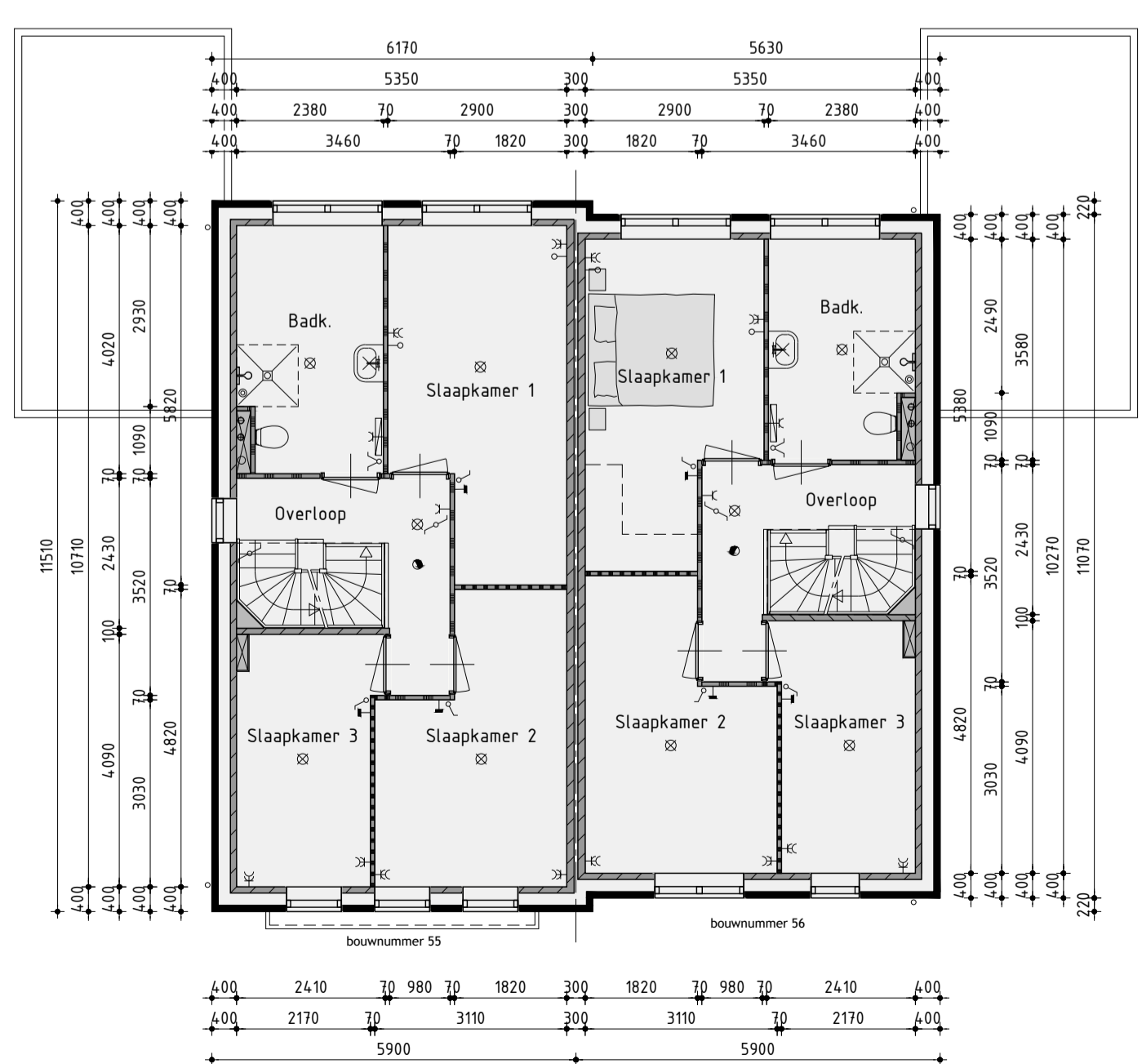
**Principe doorsnede A-A**



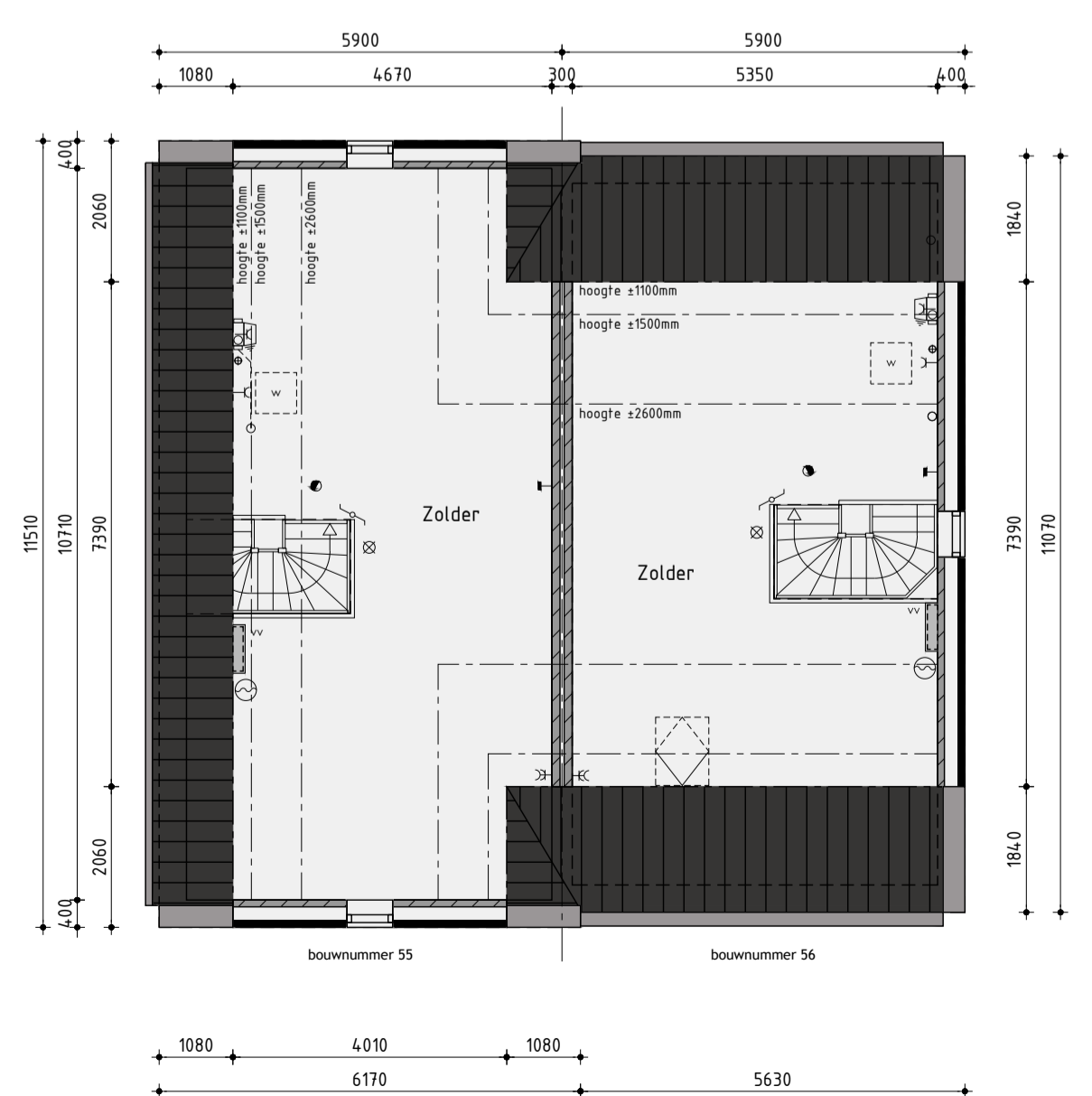
**Principe doorsnede B-B**



**Begane grond**  
v.z.v. vloerverwarming exclusief berging



**1ste Verdieping**  
v.z.v. vloerverwarming



**2de Verdieping**  
v.z.v. vloerverwarming

**Bouwnummer 55/56**  
**Twee-onder-één-kapwoning type F**

Plan: Westerdel Eiland H en I te Langedijk, Gemeente Dijk en Waard

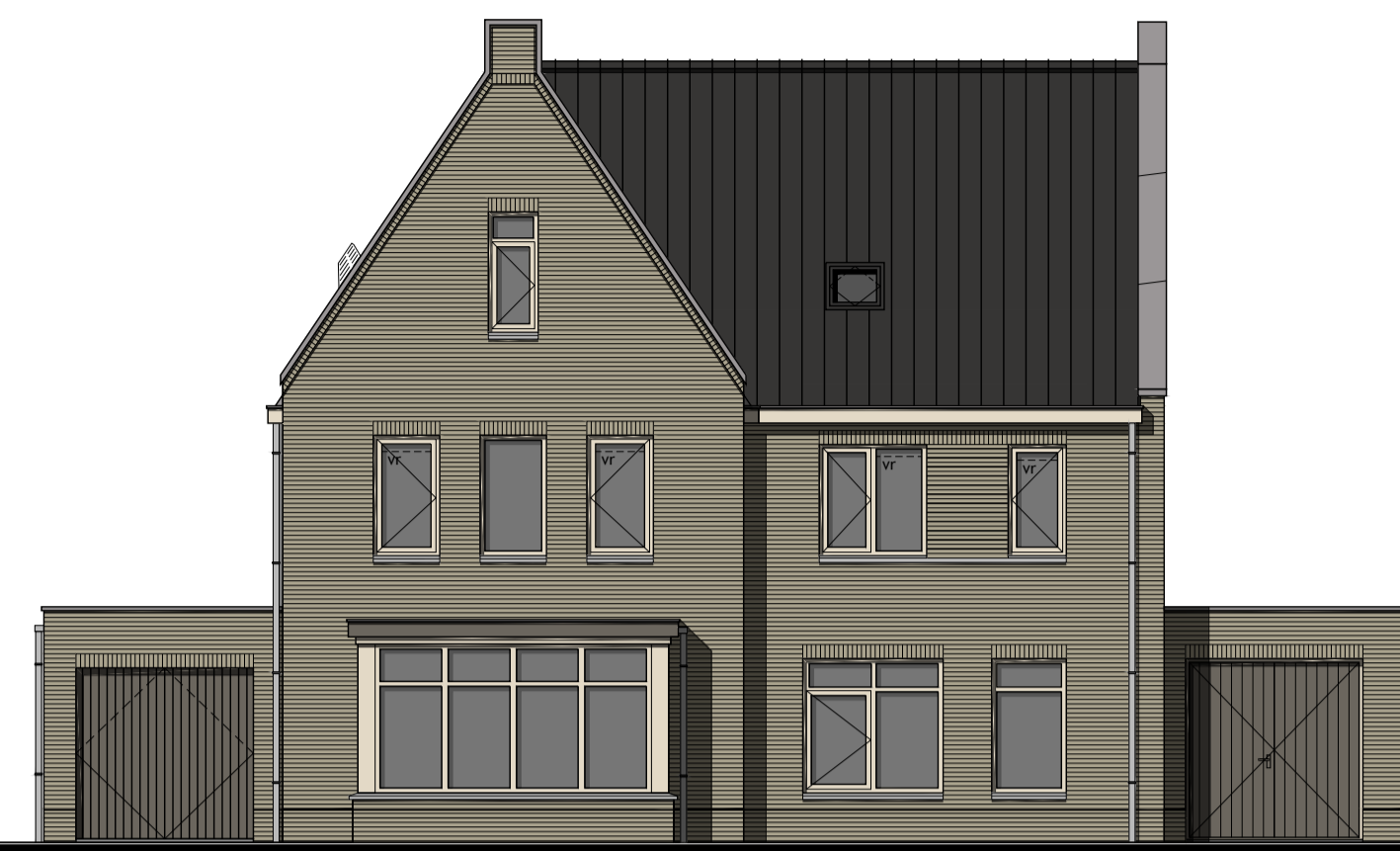
Ontwikkeling: bpd ANKERINGSBEDRIJF KUIN bv

Amsterdam De Tocht 5 1611 HT Bovenkarspel (0228) 51 13 13 info@kuinbv.nl

Getekend: Guido Wittenberg  
Formaat: A1  
Schaal: 1:100

**Verkooptekening**

Datum 1	03-03-2022	Datum 9	23-12-2022
Datum 2	29-03-2022	Datum 10	
Datum 3	15-04-2022	Datum 11	
Datum 4	18-05-2022	Datum 12	
Datum 5	02-06-2022	Datum 13	
Datum 6	11-07-2022 bestektekening	Datum 14	
Datum 7	05-09-2022	Datum 15	
Datum 8	19-09-2022	Datum 16	

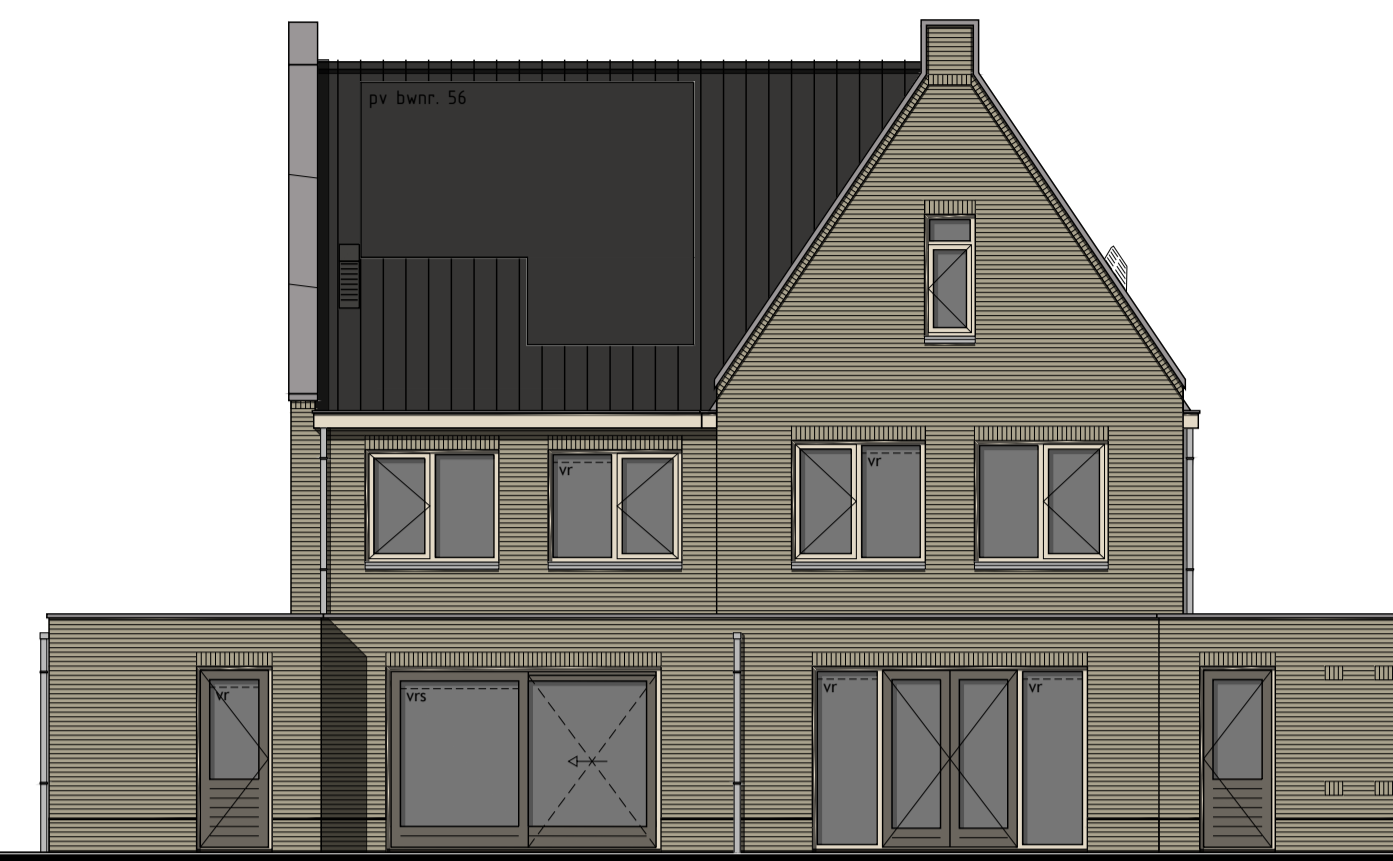


### Voorgevel

voorgevel voorzien van zonverend glas volgens BENG



### Rechter zijgevel



### Achtergevel



### Linker zijgevel

### Kleurenschema

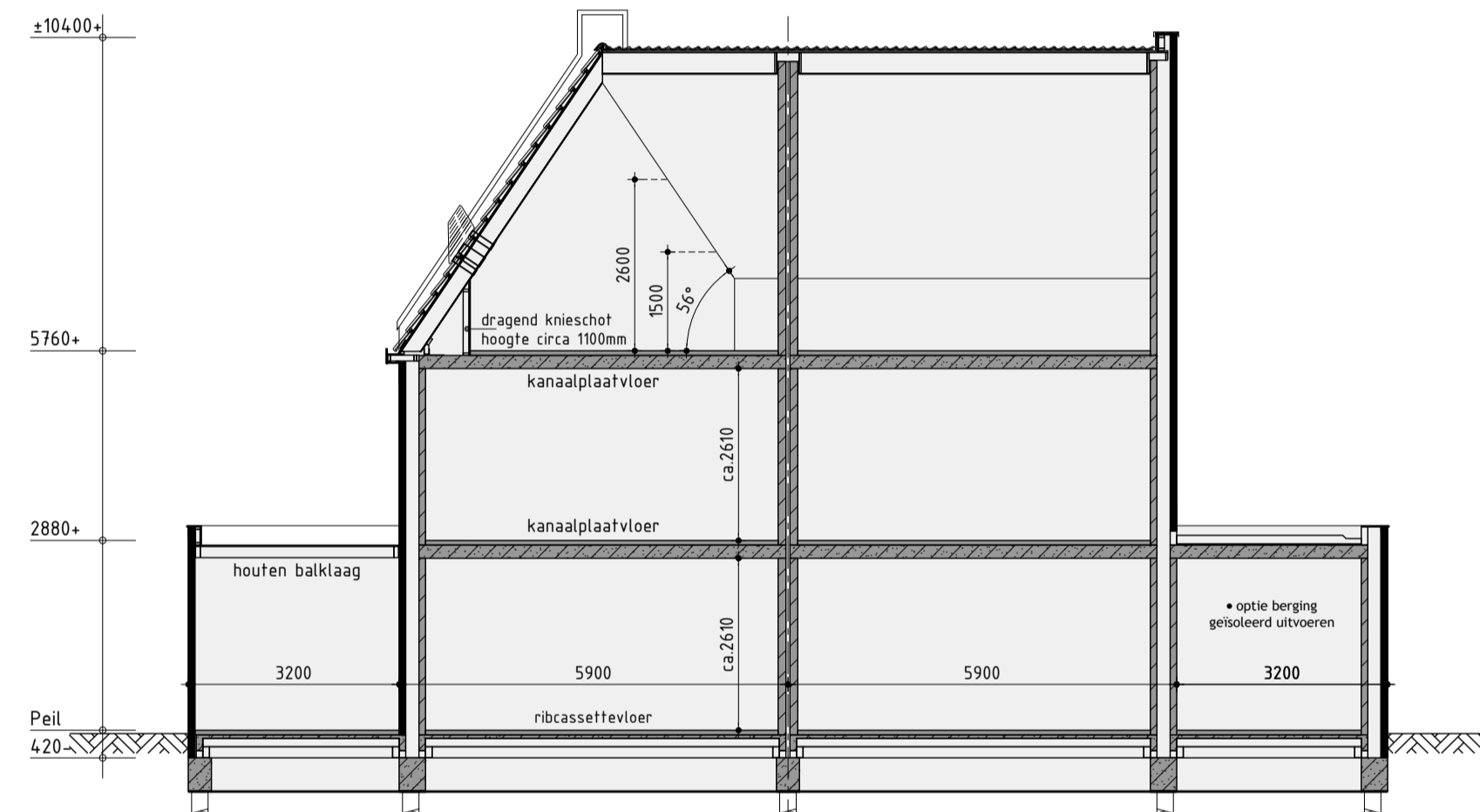
Onderdelen	Materialen	Kleur
Gevels	Baksteen	Beige bruin genuanceerd
Dak	Dakpan	Zwart
Raamdorpels / spekbanden	Beton	Grijs
Kader t.p.v. entree	Beton	Grijs
Kozijnen	Hardhout	Parelwit
Draaiende delen	Hardhout	Parelwit
Voordeur	Samengesteld	Kwartsgrijs
Achterdeur / tuindeuren	Hardhout	Kwartsgrijs
Roeden (op het glas)	Hardhout	Als kader
Stalen kanthouder	Verzinkt staal	Kwartsgrijs
Dubbele bergingsdeuren	Samengesteld	Kwartsgrijs
Boedelen	Hout	Parelwit
Dakrandafwerking platdak	Aluminium trim	Grijs
Hemelwaterafvoer	Zink	Natuurel
Ventilatieroosters	Aluminium	Kwartsgrijs

### Renvooi

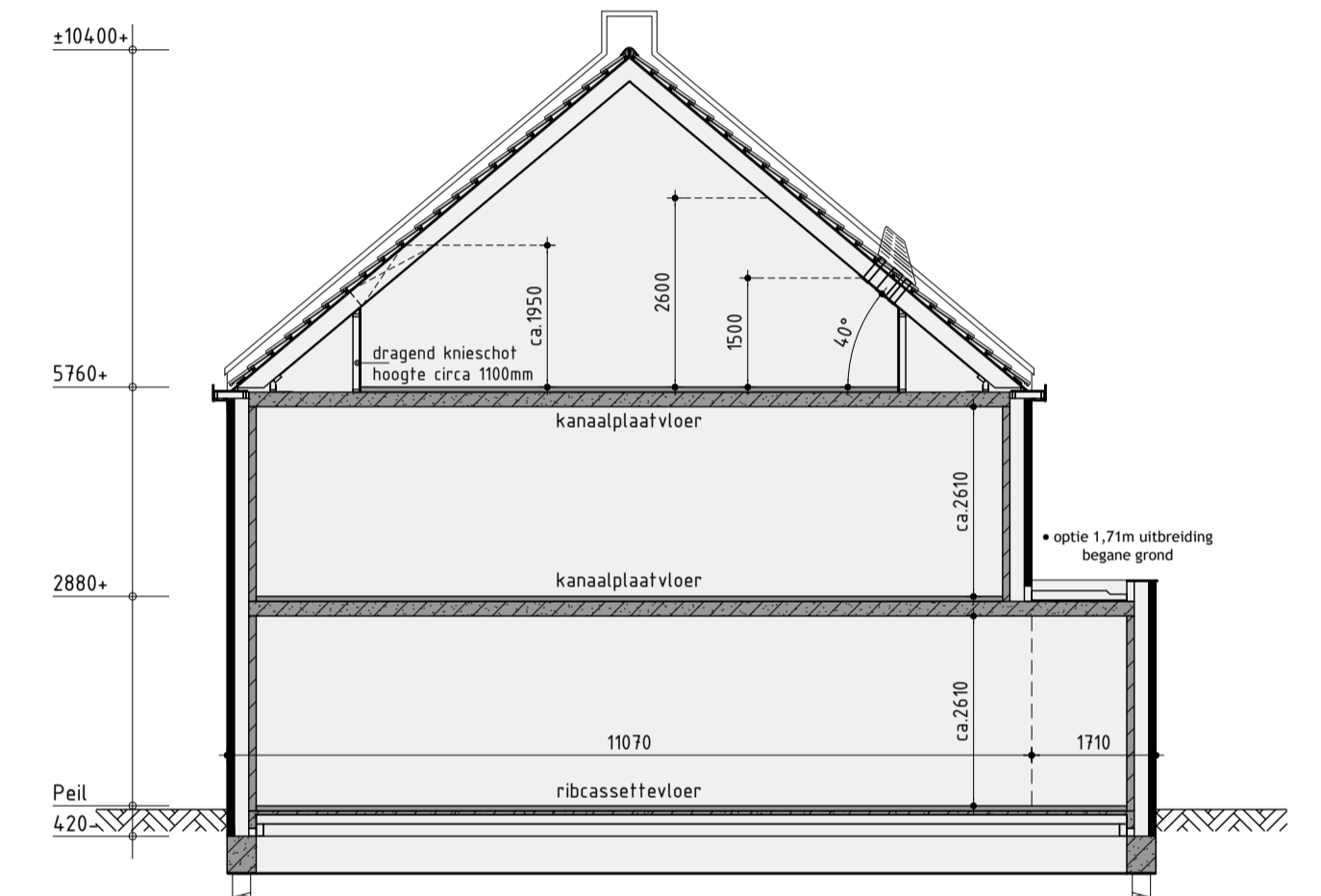
⊗	plafondlichtaansluitpunt	⊗	ventilatierooster
⊗	wandlichtaansluitpunt	⊗	ventilatierooster
⊗	enkele schakelaar	⊗	wand afzuigventiel mechanische ventilatie
⊗	dubbele schakelaar	⊗	plafond afzuigventiel mechanische ventilatie
⊗	wissel schakelaar	⊗	plafond afzuigventiel pijpventilator
⊗	enkele wandcontactdoos geard	⊗	dakdoorvoer t.b.v. ventilatie
⊗	dubbele wandcontactdoos geard	⊗	verdeelunit t.b.v. vloerverwarming
⊗	onbedrade leiding	⊗	woningen worden aangesloten op stadsverwarming
⊗	bedrade leiding	⊗	expansievat t.b.v. stadsverwarming
⊗	thermostaat	⊗	v.z.v. geëmailleerde beglazing
⊗	Samengesteld	⊗	v.z.v. matte/ondoorzichtige beglazing
⊗	buitenkraan	⊗	v.z.v. veiligheidsbeglazing
⊗	rookmelder	⊗	kozijn en glas 30 minuten brandverend uitvoeren
⊗	opstelplaats voor wasautomaat	⊗	pv-panelen (afmeting, aantal en ligging indicatief)
⊗	opstelplaats voor wasdroger	⊗	geïsoleerde vloerluis
⊗	elektrische radiator (plaats en afmeting indicatief)	⊗	Stadsverwarming warmte-unit
⊗	bedrukker		
⊗	bet		
⊗	mechanische ventilatie-unit		

### Renvooi

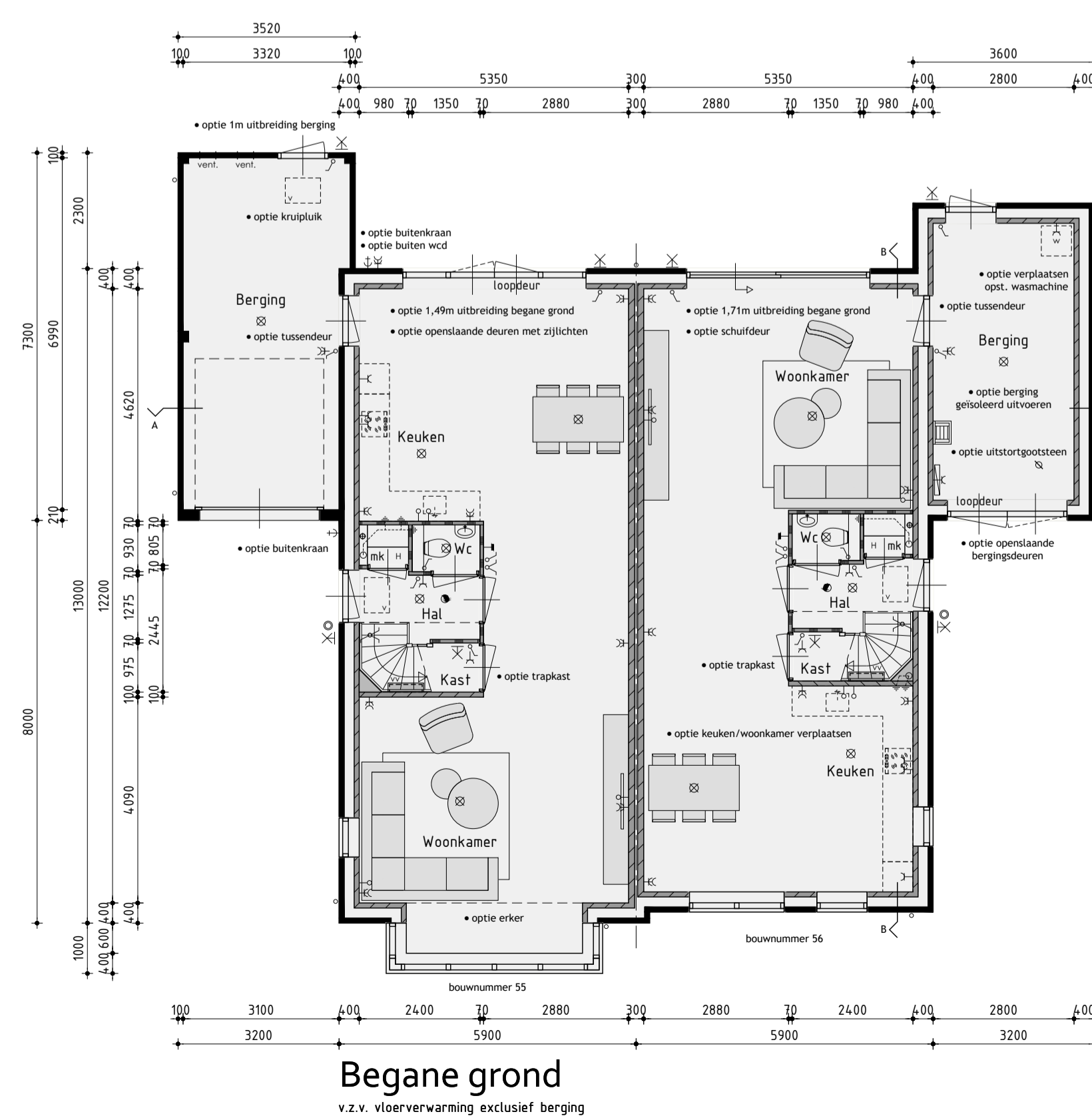
- baksteen 100mm schoonwerk
- geïsoleerde achterconstructie v.z.v. HSB en gevelbekleding
- kalkzandsteen 100 / 120 / 150 / 214mm vulwerk
- kalkzandsteen ankerloze woningscheidende spouwmuur, 120-60-120mm
- lichte scheidingswand 70mm gipsblokken standaard, natuurel wit
- lichte scheidingswand 70mm gipsblokken zwaar, licht rood
- houtskeletbouw



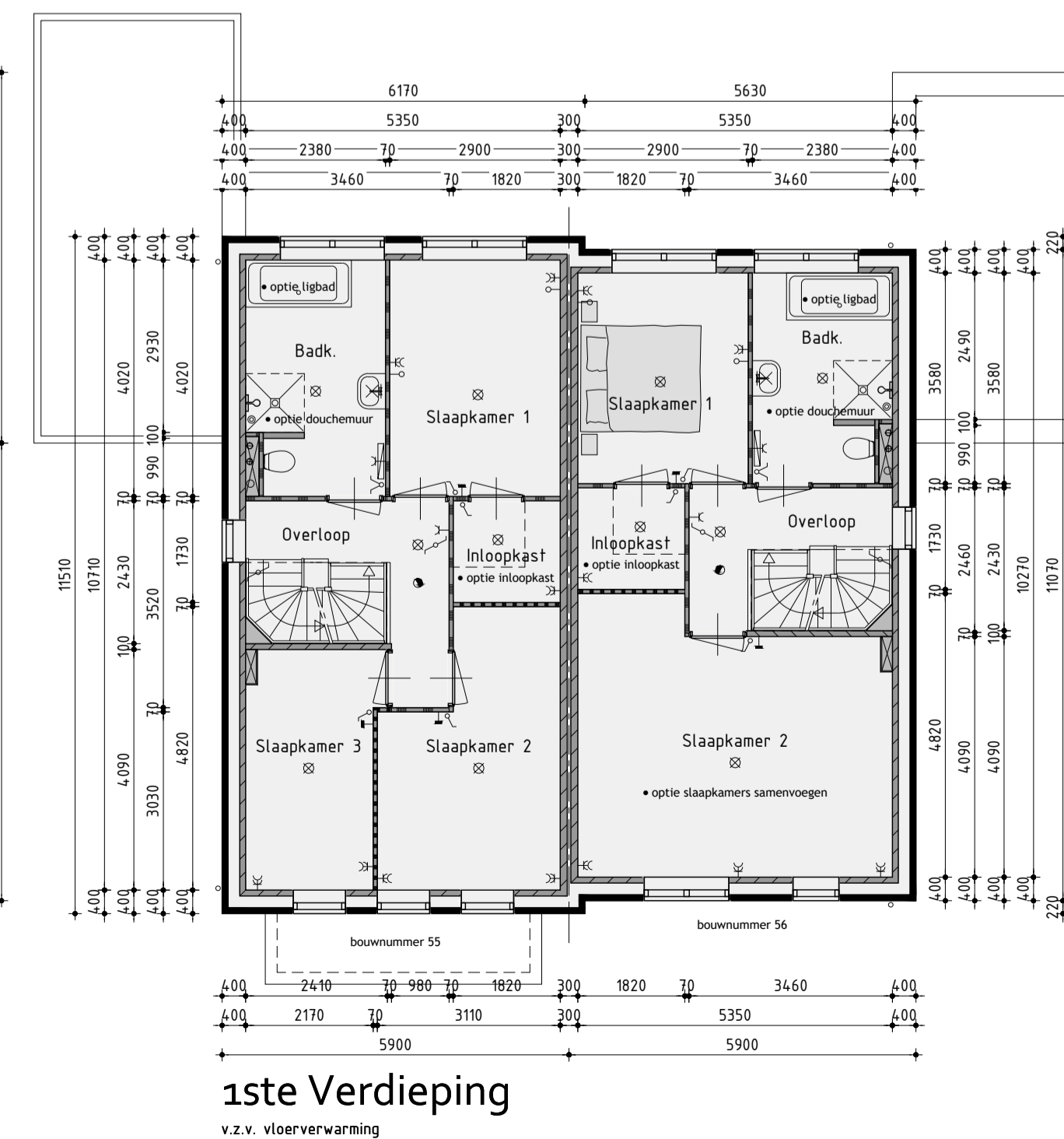
Principe doorsnede A-A



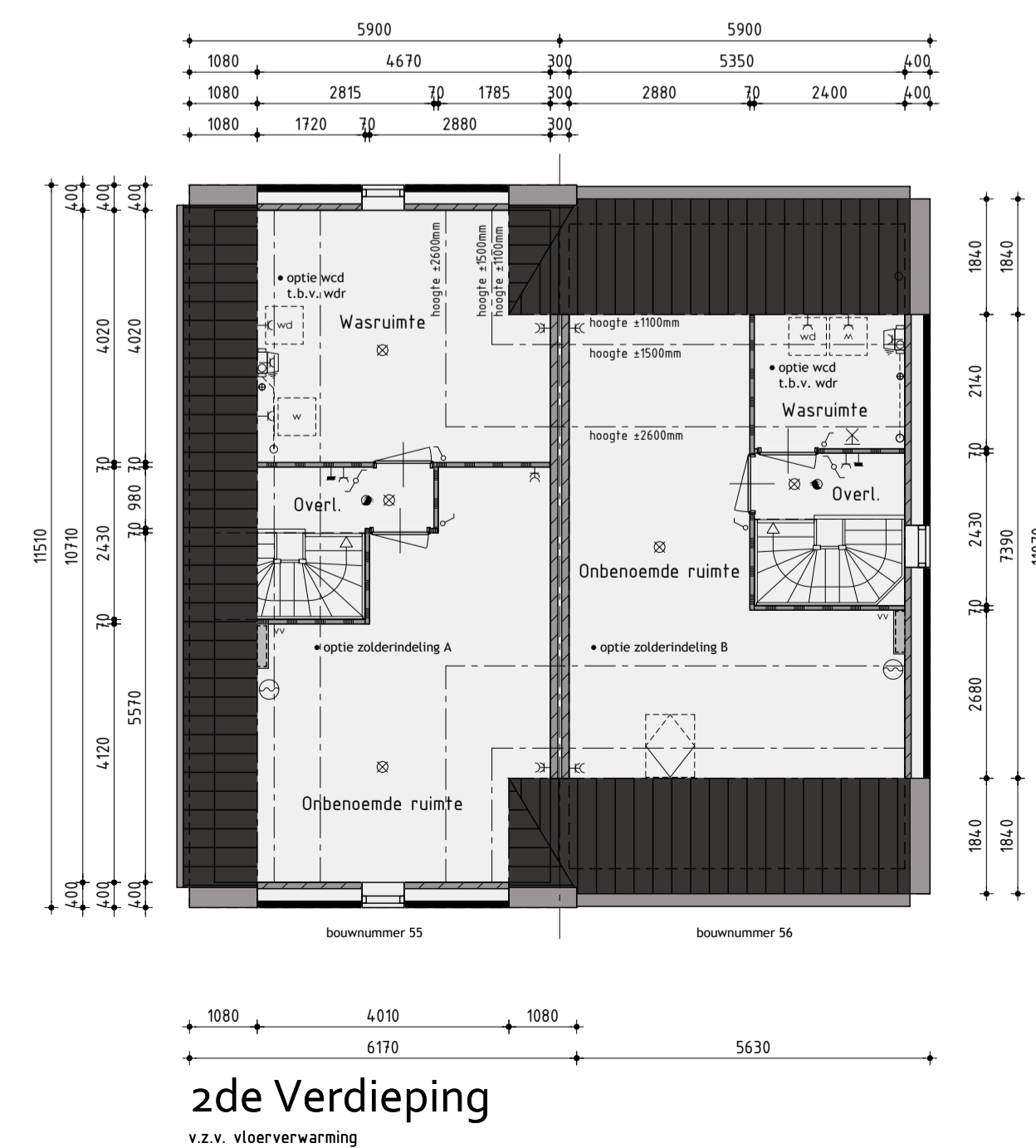
Principe doorsnede B-B



Begane grond  
v.z.v. vloerverwarming exclusief berging



1ste Verdieping  
v.z.v. vloerverwarming



2de Verdieping  
v.z.v. vloerverwarming

## Bouwnummer 55/56 Twee-onder-één-kapwoning type F

Plan: Westerdel Eiland H en I te Langedijk.  
Gemeente Dijk en Waard

Ontwikkeling: **bpd** ANNEKONINGENBURO  
**KUIN bv** De Tocht 5  
1611 HT Bovenkarspel  
(0228) 51 13 13  
info@kuinbv.nl

Getekend: Guido Wittenberg  
Formaat: A1  
Schaal: 1:100

### Verkooptekening opties

Datum 1: 11-07-2022  
Datum 2: 05-09-2022  
Datum 3: 24-01-2023  
Datum 4:  
Datum 5:  
Datum 6:  
Datum 7:  
Datum 8:

Datum 9:  
Datum 10:  
Datum 11:  
Datum 12:  
Datum 13:  
Datum 14:  
Datum 15:  
Datum 16:

**studiodwp**

Werknummer: 21359  
Bladnummer: V-06.0