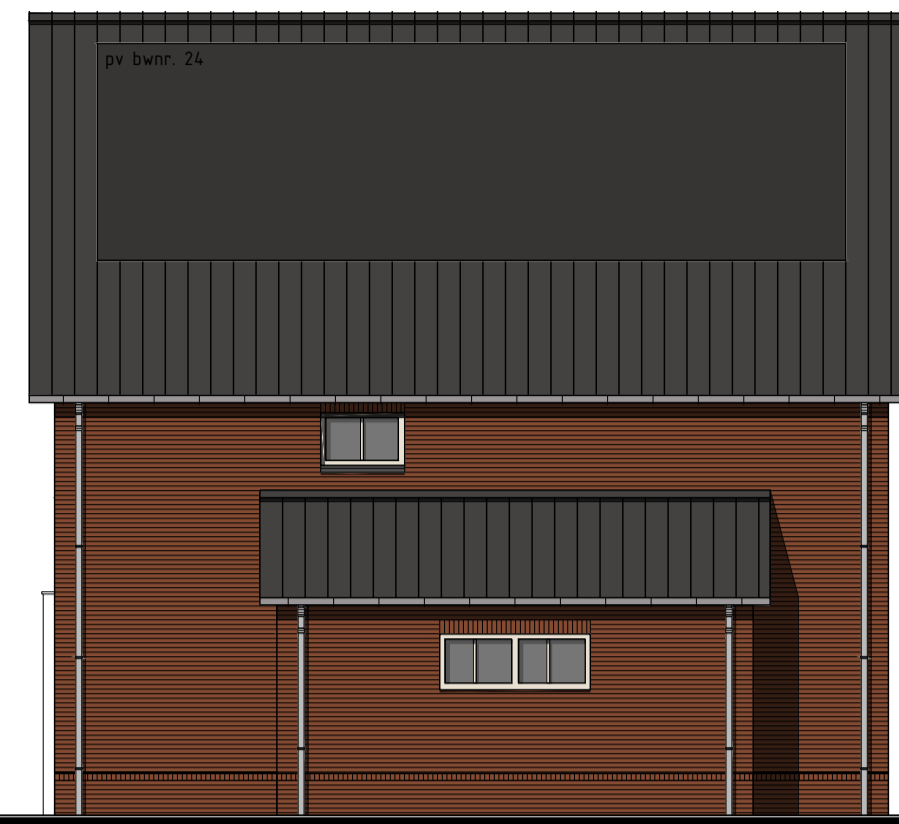




Voorgevel

voorgevel voorzien van zonwerend glas volgens BENG alleen t.p.v. bouwnummer 35



Rechter zijgevel



Achtergevel

achtergevel voorzien van zonwerend glas volgens BENG alleen t.p.v. bouwnummer 24



Linker zijgevel

Kleurenschema

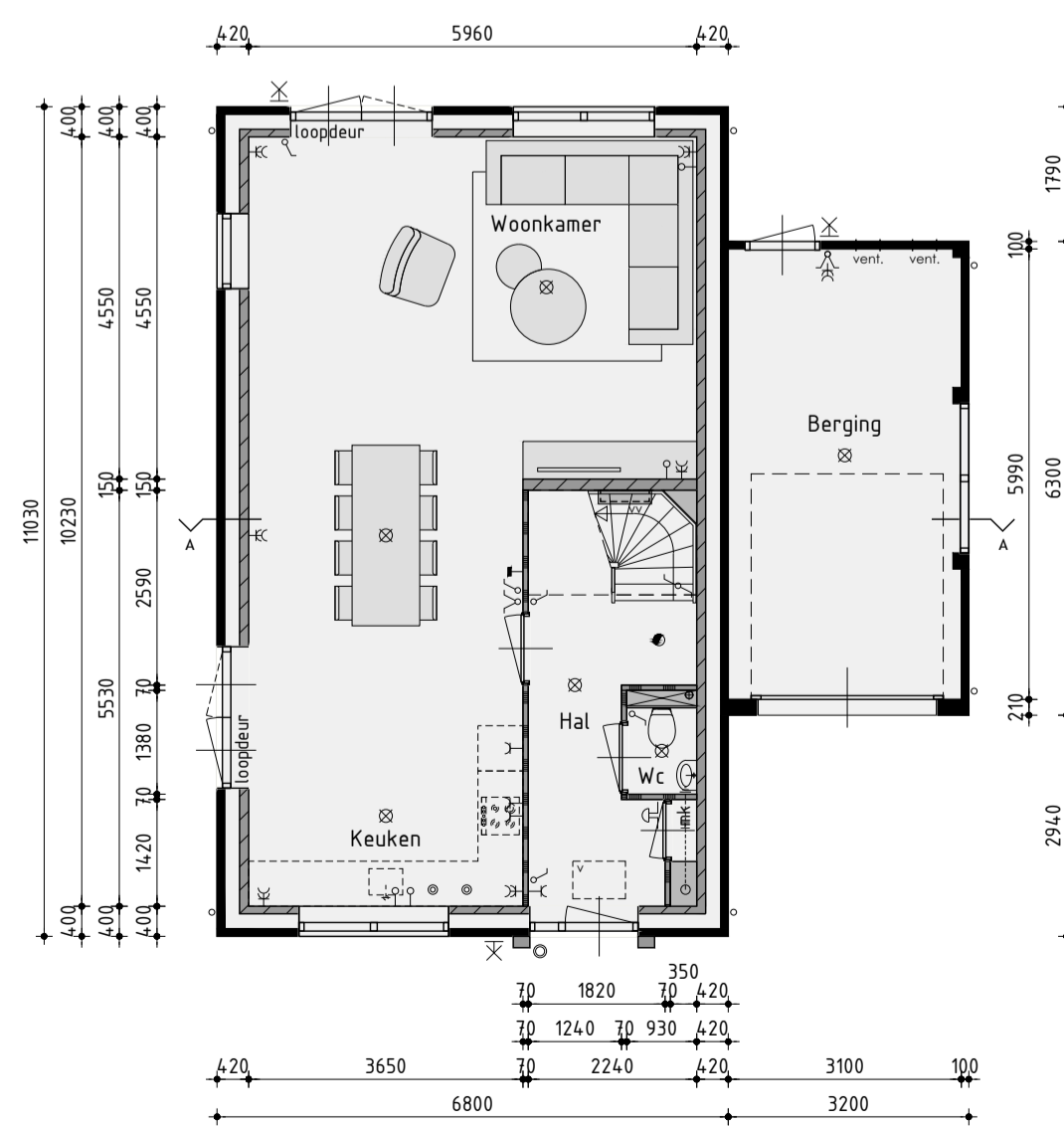
Onderdelen	Materialen	Kleur
Gevels	Baksteen	Roodbruin genuanceerd
Gevelbekleding	Vezelcement planken	Pebble Grey click wood
Dak	Dakpan	Zwart
Raamdorpels	Keramisch	Zwart
Kozijnen	Hardhout	Crème wit
Kozijnen t.p.v. kader voorgevel	Hardhout	Grijs beige
Draaiende delen	Hardhout	Grijs beige
Voordeur	Samengesteld	Grijs beige
Roeden lop het glas	Hardhout	Als kader
Stalen kanteldeur	Verzinkt staal	Grijs beige
Kozijnkaders t.p.v. voorgevel	Hout	Grijs beige
Boeidelen	Hout	Crème wit
Dakrandafwerking platdak	Aluminium trim	
Goten	Zink (mastgoot)	Naturel
Hemelwaterafvoer	Zink	Naturel
Ventilatieroosters	Aluminium	Omber grijs

Renvooi

- baksteen 100mm schoonwerk
- geïsoleerde achterconstructie v.z.v. HSB en gevelbekleding
- kalkzandsteen 100 / 120 / 150 / 214mm vuilwerk
- kalkzandsteen ankerloze woningscheidende spouwmuur, 120-60-120mm
- lichte scheidingwand 70mm gipsblokken standaard, naturel wit
- lichte scheidingwand 70mm gipsblokken zwaar, licht rood
- houtskeletbouw

Renvooi

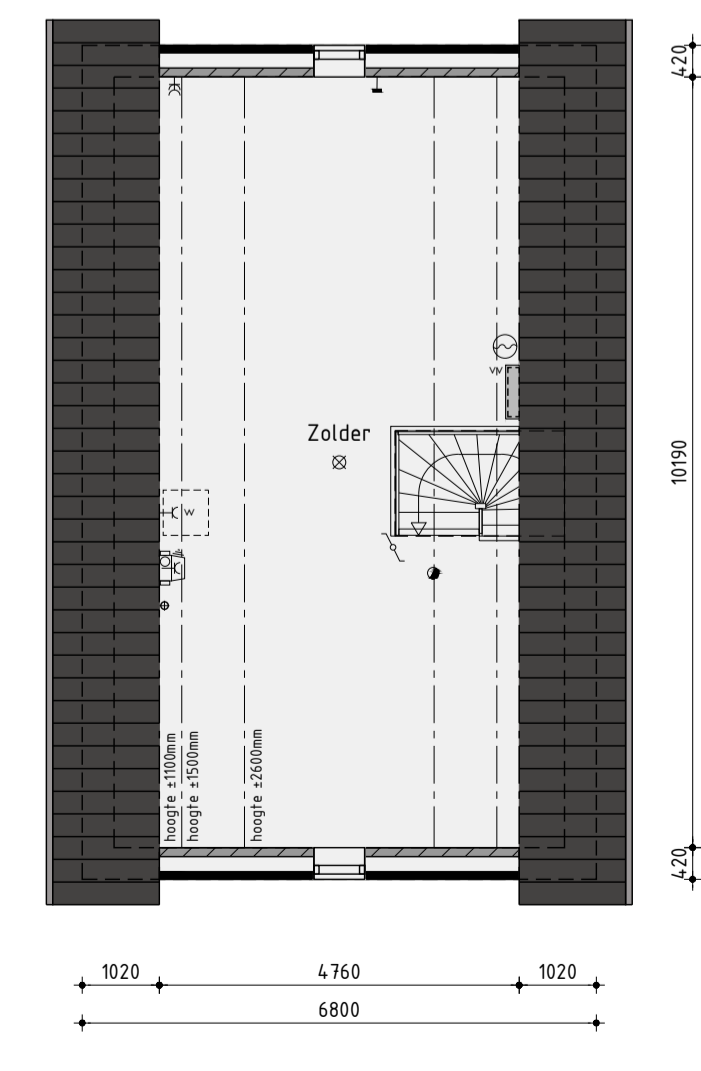
- plafondlichtaansluitpunt
- wandlichtaansluitpunt
- enkele schakelaar
- dubbele schakelaar
- wissel schakelaar
- enkele wandcontactdoos geaard
- dubbele wandcontactdoos geaard
- onbedrade leiding
- bedrade leiding
- thermostaat
- buitenkraan
- rookmelder
- opstelplaats voor wasautomaat
- opstelplaats voor wasdroger
- elektrische radiator (plaats en afmeting indicatief)
- bedrukker
- bel
- mechanische ventilatie-unit
- ventilatierooster
- wand afzuigventiel mechanische ventilatie
- plafond afzuigventiel mechanische ventilatie
- plafond afzuigventiel pijpventilator
- dakdoorvoer t.b.v. ventilatie
- verdeelunit t.b.v. vloerverwarming
- woningen worden aangesloten op stadsverwarming
- expansievat t.b.v. stadsverwarming
- v.z.v. geëmailleerde beglazing
- v.z.v. matje/ondoorzichtige beglazing
- v.z.v. veiligheidsbeglazing
- kozijn en glas 30 minuten brandverend uitvoeren
- pv-panelen (afmeting, aantal en ligging indicatief)
- geïsoleerde vloerluis
- Stadsverwarming warmte-unit



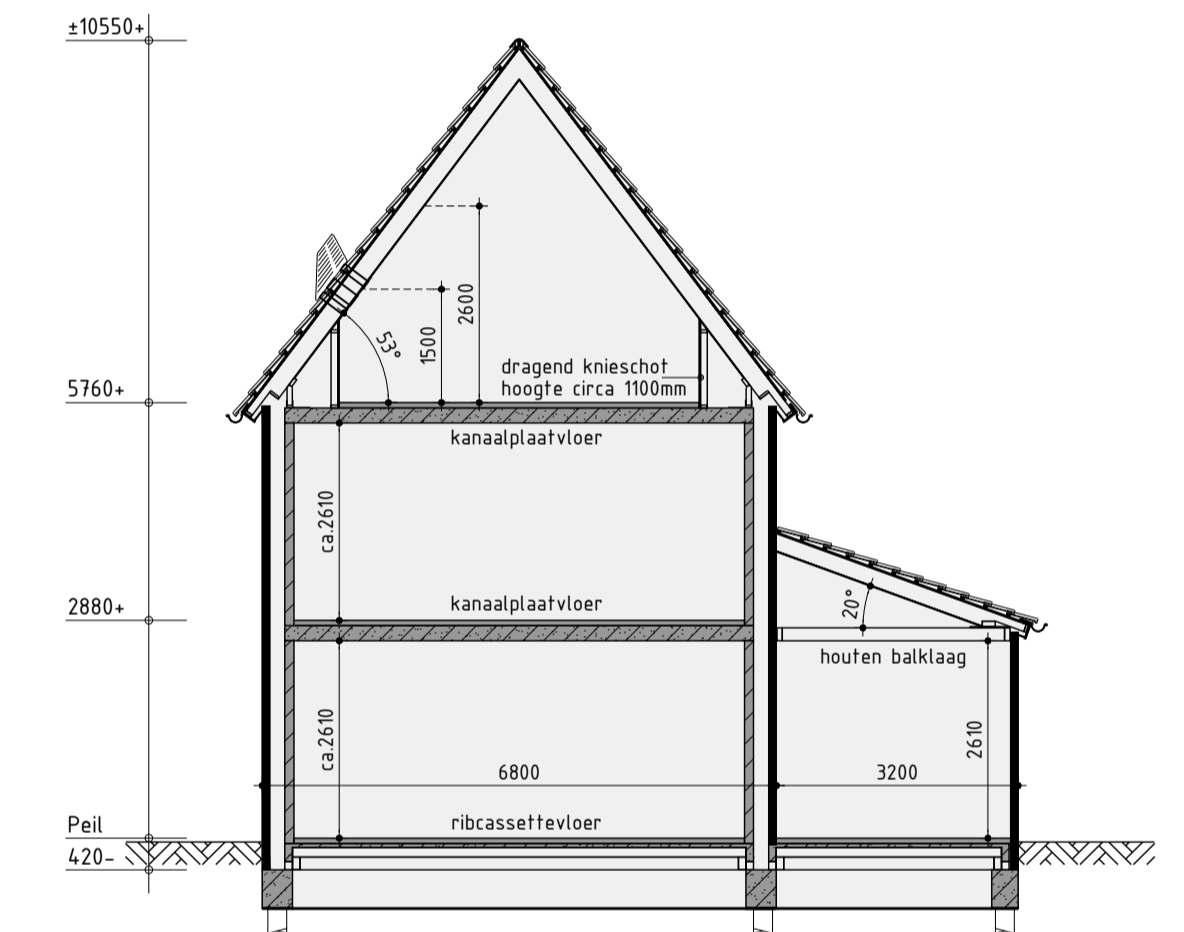
Begane grond
v.z.v. vloerverwarming exclusief berging



1ste Verdieping
v.z.v. vloerverwarming



2de Verdieping
v.z.v. vloerverwarming



Principe doorsnede B-B

Bouwnummer 24 en 35 Vrijstaande woning type C

Plan: Westerdal Eiland H en I te Langedijk.
Gemeente Dijk en Waard

Ontwikkeling: Realisatie en copersbegeleiding: De Tocht 5
1611 HT Bovenkarspel
(0228) 51 13 13
info@kuinbv.nl

Getekend: Guido Wittenberg
Formaat: A1
Schaal: 1:100

Verkooptekening

Datum 1 21-01-2022
Datum 2 29-03-2022
Datum 3 15-04-2022
Datum 4 18-05-2022
Datum 5 11-07-2022 bestektekening
Datum 6 05-09-2022
Datum 7 20-07-2023
Datum 8

Datum 9
Datum 10
Datum 11
Datum 12
Datum 13
Datum 14
Datum 15
Datum 16

studiodwp

Nijverheidsweg 3a | 1613 DZ Grootebroek | T: 0228 56 50 50 | info@studiodwp.nl | www.studiodwp.nl

Werknummer: 21359
Bladnummer: V-03.1

Deze tekening is eigendom van Studio DWP en mag niet zonder haar toestemming worden verspreid of gepubliceerd.



Voorgevel

voorgevel voorzien van zonerend glas volgens BENG alleen t.p.v. bouwnummer 35



Rechter zijgevel



Achtergevel

achtergevel voorzien van zonerend glas volgens BENG alleen t.p.v. bouwnummer 34



Linker zijgevel

Kleurenschema

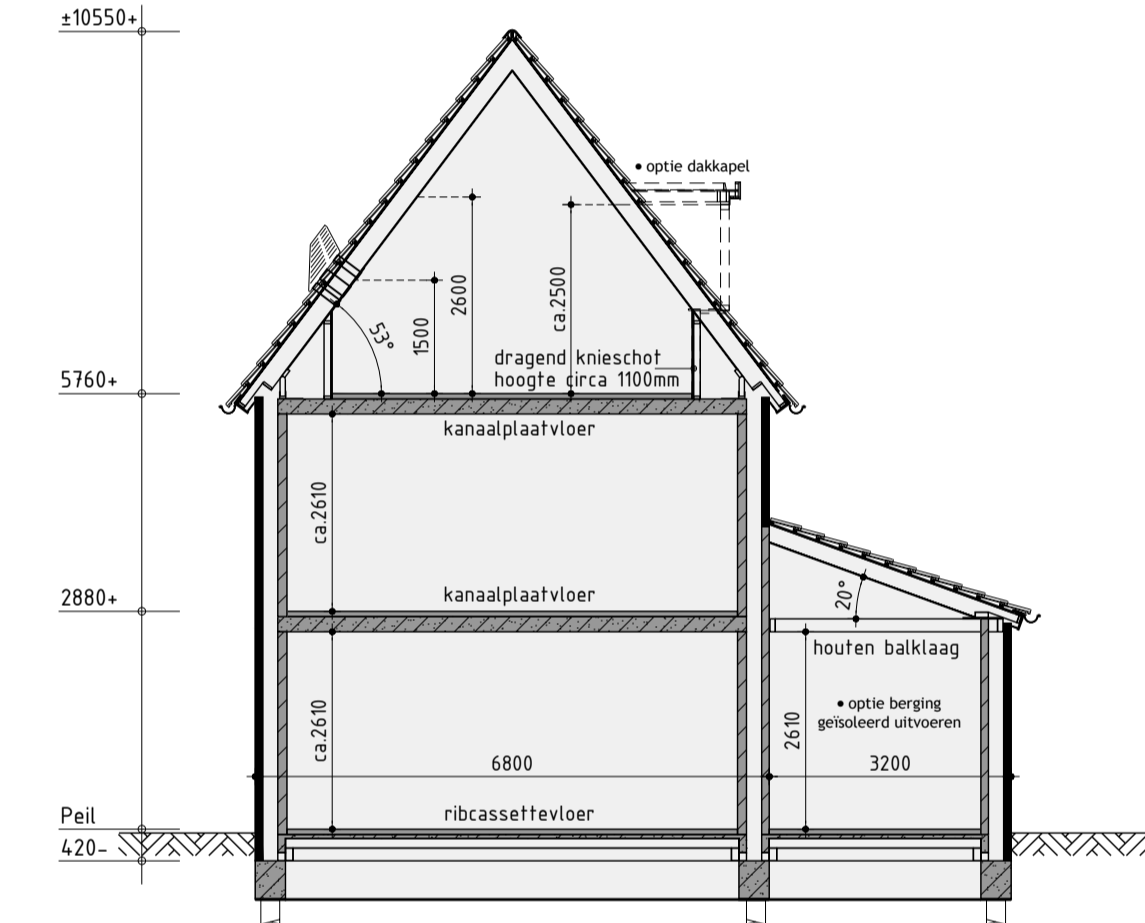
Onderdelen	Materialen	Kleur
Gevels	Baksteen	Roodbruin genueanceerd
Gevelbekleding	Vezelement planken	Pebble Grey click wood
Dak	Dakpan	Zwart
Raamdorpels	Keramisch	Zwart
Kozijnen	Hardhout	Crème wit
Kozijnen f.p.v. kader voorgevel	Hardhout	Grijs beige
Draaiende delen	Hardhout	Grijs beige
Voordeur	Samengesteld	Grijs beige
Roeden lop het glas	Hardhout	Als kader
Dubbele bergingsdeuren	Samengesteld	Grijs beige
Kozijnkaders f.p.v. voorgevel	Hout	Grijs beige
Boedelen	Hout	Crème wit
Dakrandafwerking platdak	Aluminium trim	
Goten	Zink (mastgoot)	Naturel
Hemelwaterafvoer	Zink	Naturel
Ventilatiehoesters	Aluminium	Omber grijs
zijwangen dakkapel	Hout rabat	Omber grijs

Renvooi

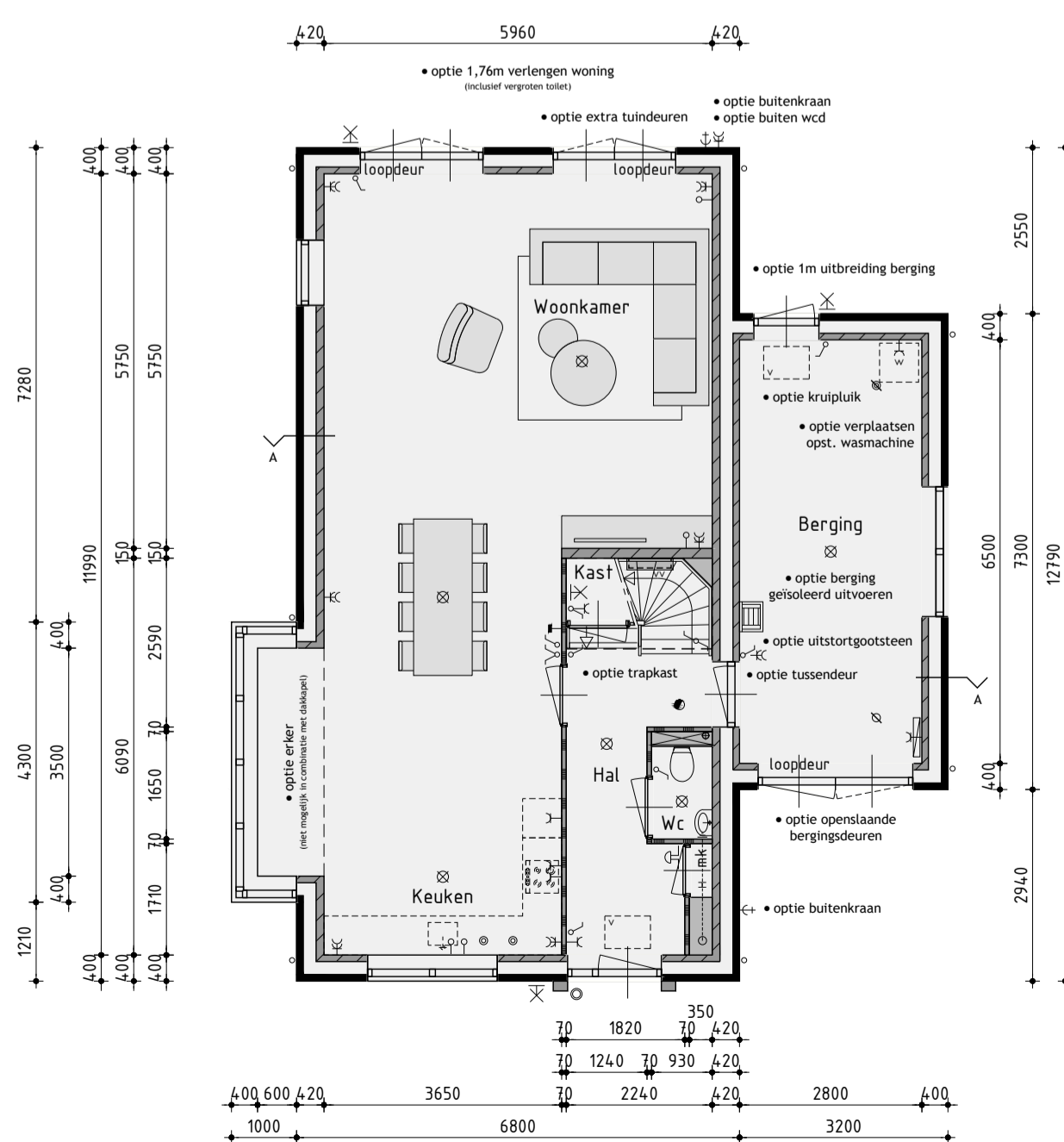
- baksteen 100mm schoonwerk
- geïsoleerde achterconstructie v.z.v. HSB en gevelbekleding
- kalkzandsteen 100 / 120 / 150 / 214mm vuilwerk
- kalkzandsteen ankerloze woningscheidende spouwmuur, 120-60-120mm
- lichte scheidingwand 70mm gipsblokken standaard, naturel wit
- lichte scheidingwand 70mm gipsblokken zwaar, licht rood
- houtskeletbouw

Renvooi

- plafondlichtaansluitpunt
- wandlichtaansluitpunt
- enkele schakelaar
- dubbele schakelaar
- wissel schakelaar
- enkele wandcontactdoos geaard
- dubbele wandcontactdoos geaard
- onbedrade leiding
- bedrade leiding
- thermostaat
- buitenkraan
- rookmelder
- opstelplaats voor wasautomaat
- opstelplaats voor wasdroger
- elektrische radiator (plaats en afmeting indicatief)
- bedrukker
- bel
- mechanische ventilatie-eenheid
- ventilatiehoester
- wand afzuigventiel mechanische ventilatie
- plafond afzuigventiel mechanische ventilatie
- plafond afzuigventiel pijpventilator
- dakdoorvoer f.b.v. ventilatie
- verdeelunit f.b.v. vloerverwarming
- woningen worden aangesloten op stadsverwarming
- expansievat f.b.v. stadsverwarming
- v.z.v. geïsoleerde beglazing
- v.z.v. matte/ondoorzichtige beglazing
- v.z.v. veiligheidsbeglazing
- kozijn en glas 30 minuten brandverend uitvoeren
- pv-panelen (afmeting, aantal en ligging indicatief)
- geïsoleerde vloerluis
- Stadsverwarming warmte-unit



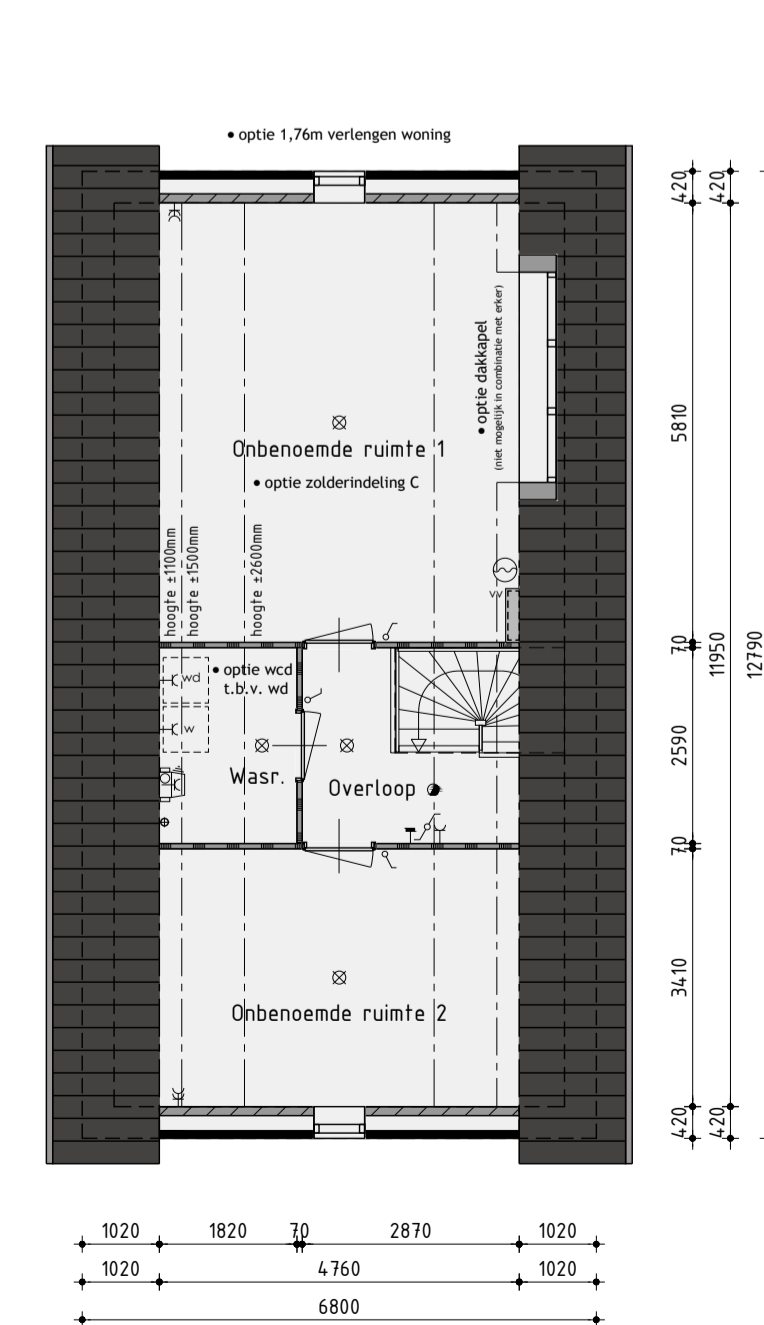
Principe doorsnede B-B



Begane grond
v.z.v. vloerverwarming exclusief berging



1ste Verdieping
v.z.v. vloerverwarming



2de Verdieping
v.z.v. vloerverwarming

Bouwnummer 24 en 35 Vrijstaande woning type C

Plan: Westerdel Eiland H en I te Langedijk, Gemeente Dijk en Waard
 Ontwikkeling: bpd, ANNEKINGSGEBIED KUIN bv
 De Tocht 5, 1611 HT Bovenkarspel (0228) 51 13 13, info@kuinbv.nl
 Getekend: Guido Wittenberg, Formaat: A1, Schaal: 1:100

Verkooptekening opties

- Datum 1: 11-07-2022
- Datum 2: 05-09-2022
- Datum 3: 20-07-2023
- Datum 4:
- Datum 5:
- Datum 6:
- Datum 7:
- Datum 8:
- Datum 9:
- Datum 10:
- Datum 11:
- Datum 12:
- Datum 13:
- Datum 14:
- Datum 15:
- Datum 16: