



### Voorgevel

voorgevel voorzien van zonerend glas volgens BENG alleen t.p.v. bouwnummer 53/54 en 57/58



### Rechter zijgevel



### Achtergevel

achtergevel voorzien van zonerend glas volgens BENG alleen t.p.v. bouwnummer 42 en 43



### Linker zijgevel

kozijnen berging alleen t.p.v. bouwnummer 58

### Kleurenschema

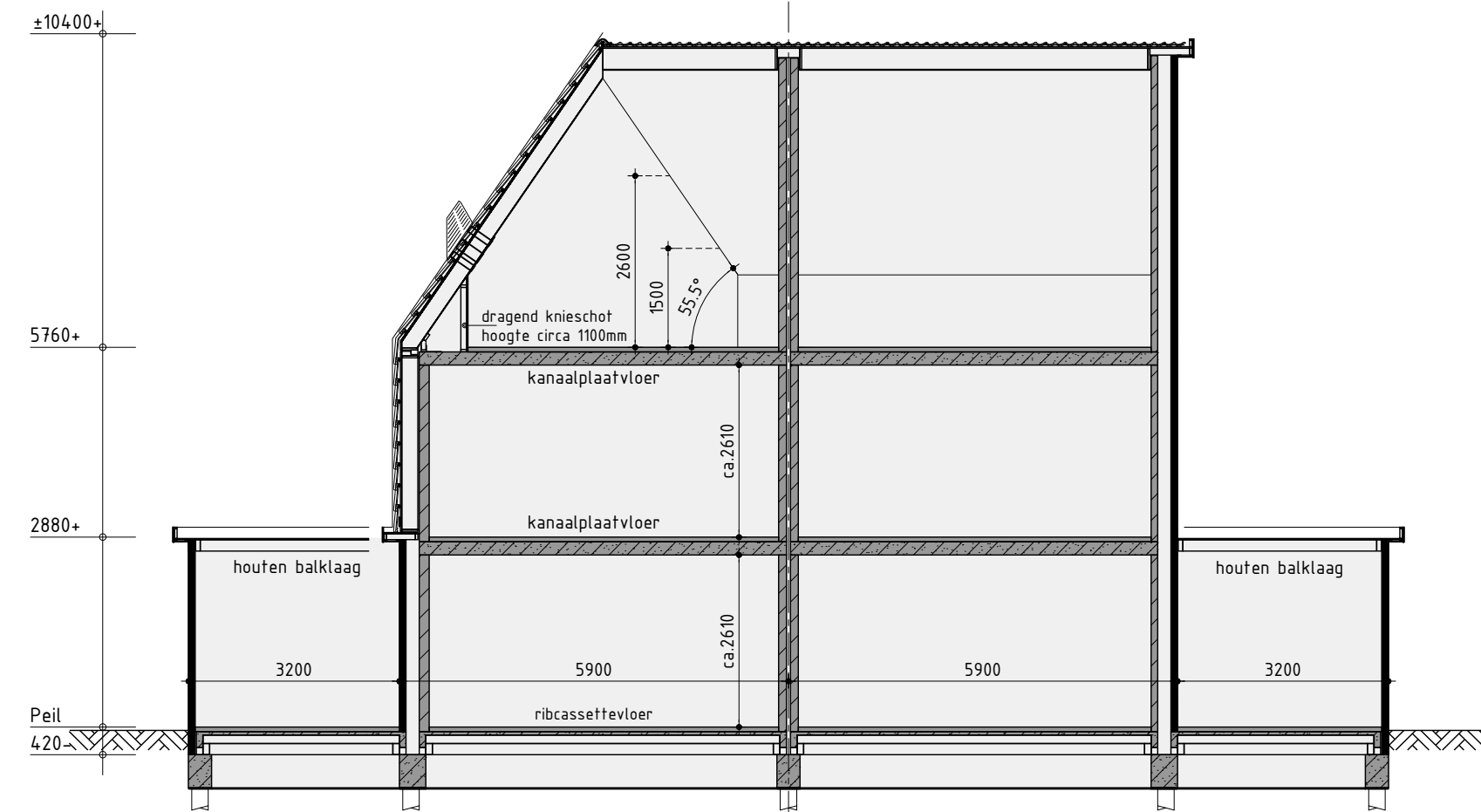
Onderdelen	Materialen	Kleur
Gevels	Baksteen	Oranje rood genuanceerd
Dak	Dakpan	Zwart
Raamdorpels / spekbanden	Beton	Grijs
Kozijnen	Hardhout	Parelwit
Draaiende delen	Hardhout	Parelwit
Voordeur	Samengesteld	Kwartsgrijs
Achterdeur / tuindeuren	Hardhout	Kwartsgrijs
Roeden (op het glas)	Hardhout	Als kader
kader Kozijn t.p.v. verdieping	Hardhout	Zwartgrijs
Kader t.p.v. verdieping	Zink gepatineerd	Zwart
Waterslag t.p.v. Kader kozijn verdieping	Aluminium	Zwartgrijs
Waterslag t.p.v. dakkapkozijn	Aluminium	Parelwit
Stalen kanteleider	Verzinkt staal	Kwartsgrijs
Boedelen	Hout	Parelwit
Kader t.p.v. entree	Hout	Parelwit
Dakrandafwerking platdak	Aluminium trim	Grijs
Hemelwaterafvoer	Zink	Natuurle
Ventilatieroosters	Aluminium	Kwartsgrijs

### Renvooi

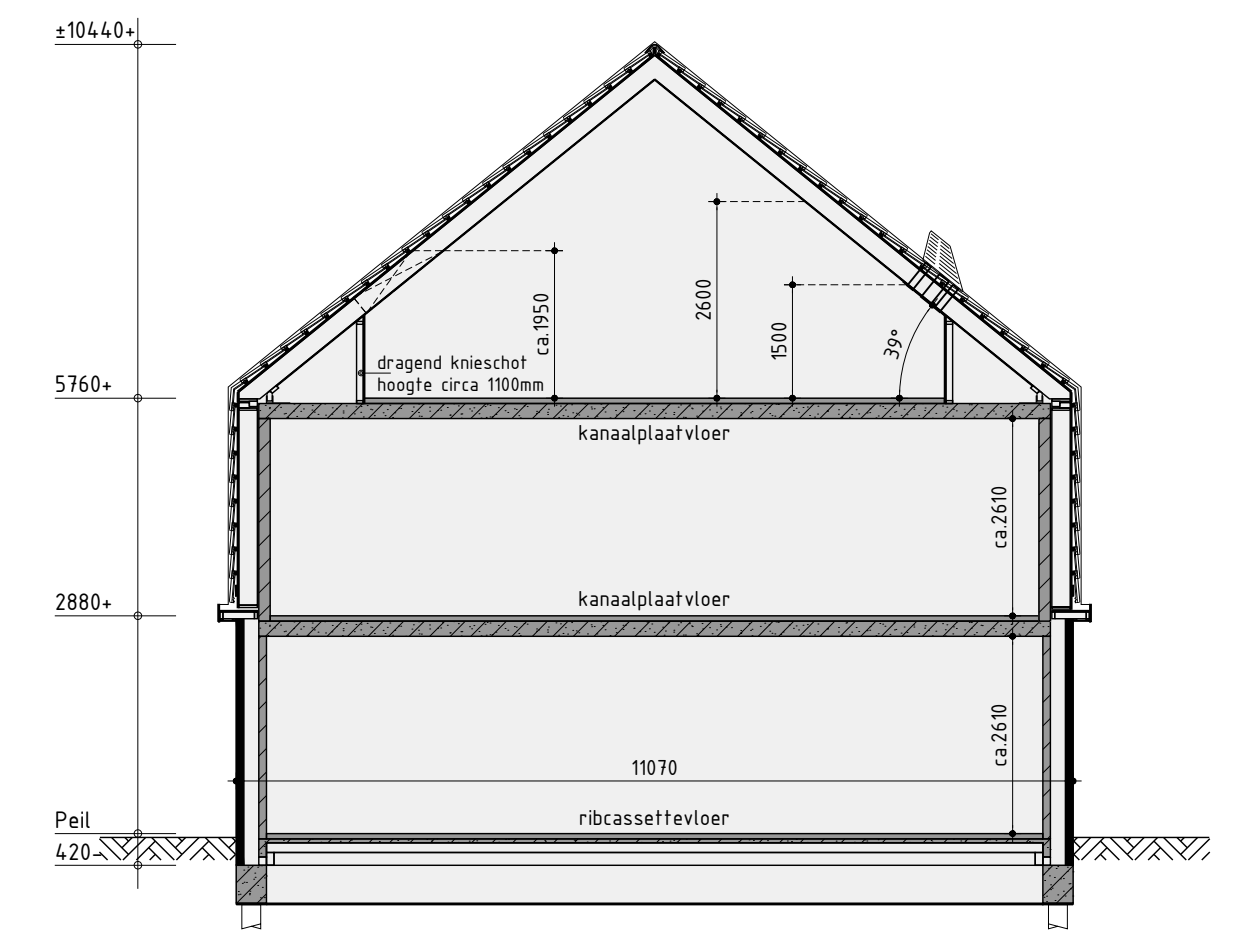
⊗	plafondlichtaansluitpunt	⊗	ventilatierooster
⊗	wandlichtaansluitpunt	⊗	ventilatierooster
⊗	enkele schakelaar	⊗	wand afzuigventiel mechanische ventilatie
⊗	dubbele schakelaar	⊗	plafond afzuigventiel mechanische ventilatie
⊗	wissel schakelaar	⊗	plafond afzuigventiel pijpventilator
⊗	enkele wandcontactdoos geaard	⊗	dakdoorvoer t.b.v. ventilatie
⊗	dubbele wandcontactdoos geaard	⊗	verdeelunit t.b.v. vloerverwarming
⊗	onbedrade leiding	⊗	woningen worden aangesloten op stadsverwarming
⊗	bedrade leiding	⊗	expansievat t.b.v. stadsverwarming
⊗	thermostaat	⊗	v.z.v. geëmailleerde beglazing
⊗	buitenkraan	⊗	v.z.v. matte/ondoorzichtige beglazing
⊗	rookmelder	⊗	v.z.v. veiligheidsbeglazing
⊗	opstelplaats voor wasautomaat	⊗	kozijn en glas 30 minuten brandverend uitvoeren
⊗	opstelplaats voor wasdroger	⊗	pv-panelen (afmeting, aantal en ligging indicatief)
⊗	elektrische radiator (plaats en afmeting indicatief)	⊗	geïsoleerde vloerluc
⊗	bedrukker	⊗	Stadsverwarming warmte-unit
⊗	bet		
⊗	mechanische ventilatie-unit		

### Renvooi

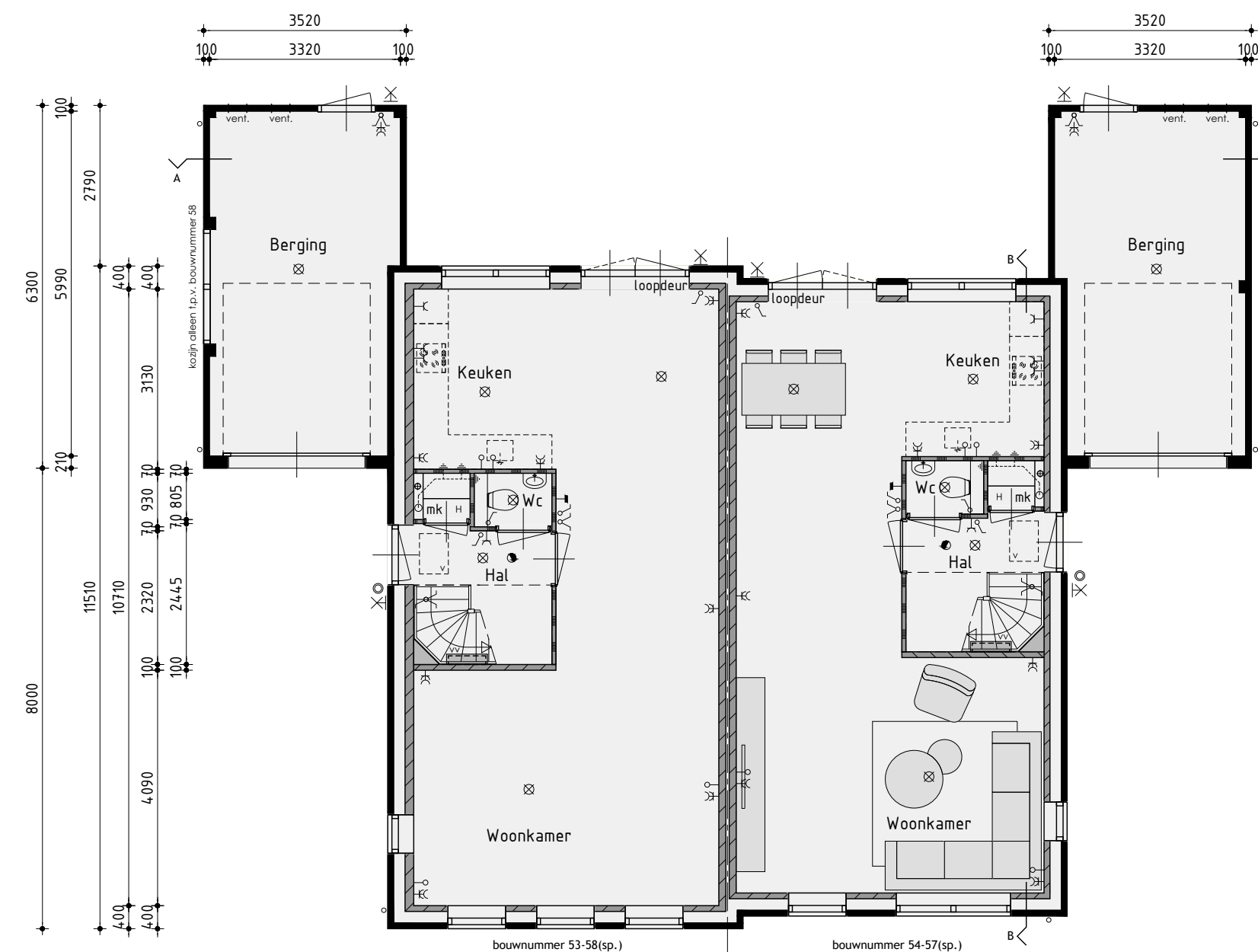
█	baksteen 100mm schoonwerk
█	geïsoleerde achterconstructie v.z.v. HSB en gevelbekleding
█	kalkzandsteen 100 / 120 / 150 / 214mm vuilwerk
█	kalkzandsteen ankerloze woningscheidende spouwmuur, 120-60-120mm
█	lichte scheidingswand 70mm gipsblokken standaard, naturel wit
█	lichte scheidingswand 70mm gipsblokken zwaar, licht rood
█	houfskeletbouw



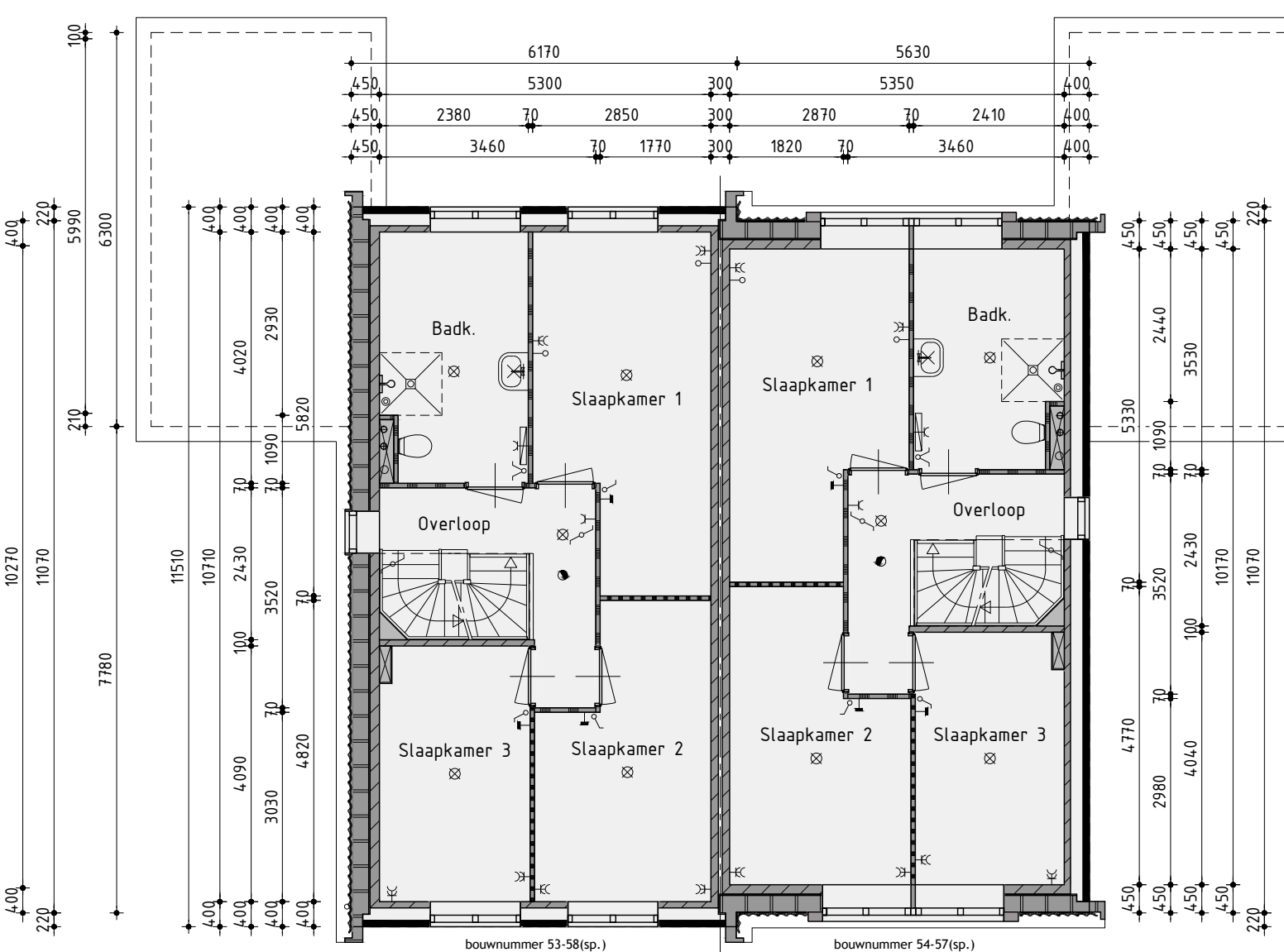
Principe doorsnede A-A



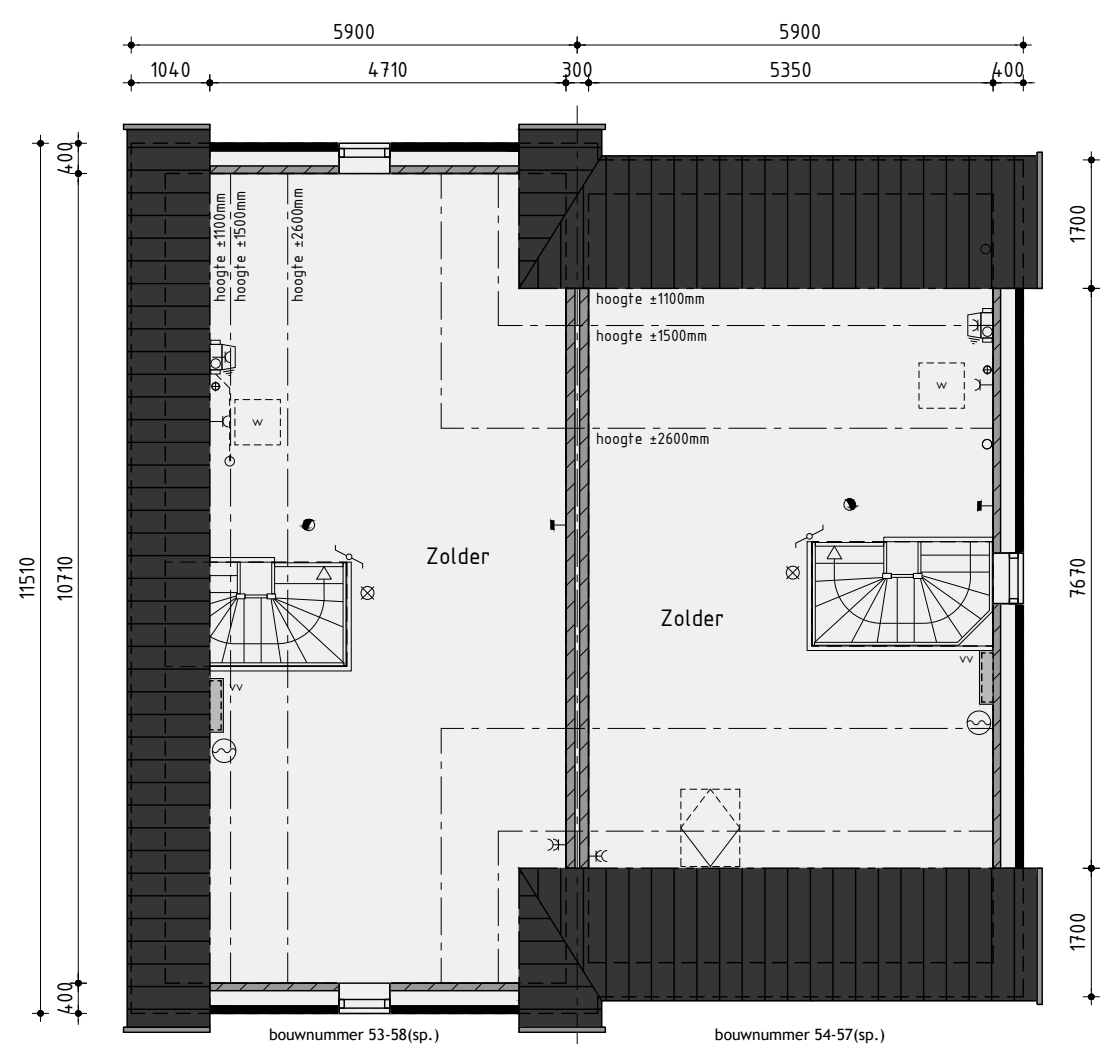
Principe doorsnede B-B



Begane grond  
v.z.v. vloerverwarming exclusief berging



1ste Verdieping  
v.z.v. vloerverwarming



2de Verdieping  
v.z.v. vloerverwarming

## Bouwnummer 53/54 - 57/58(sp.) Twee-onder-één-kapwoning type G

Plan: Westerdel Eiland H en I te Langedijk.  
Gemeente Dijk en Waard

Ontwikkeling: **bpd** **KUIN bv**  
Amsterdam

Realisatie en copersbegeleiding:  
De Tocht 5  
1611 HT Bovenkarspel  
(0228) 51 13 13  
info@kuinbv.nl

Getekend: Guido Wittenberg  
Formaat: A1  
Schaal: 1:100

### Verkooptekening

Datum 1 23-12-2022  
Datum 2 10-02-2023  
Datum 3  
Datum 4  
Datum 5  
Datum 6  
Datum 7  
Datum 8

Datum 9  
Datum 10  
Datum 11  
Datum 12  
Datum 13  
Datum 14  
Datum 15  
Datum 16

**studiodwp**

Nijverheidswaag 1 | 1613 DZ Grootebroek | T: 0228 56 50 50 | info@studiodwp.nl | www.studiodwp.nl

Werknummer: 21359  
Bladnummer: V-14.1

Ruben de Kraker | Yoni Blankendaal

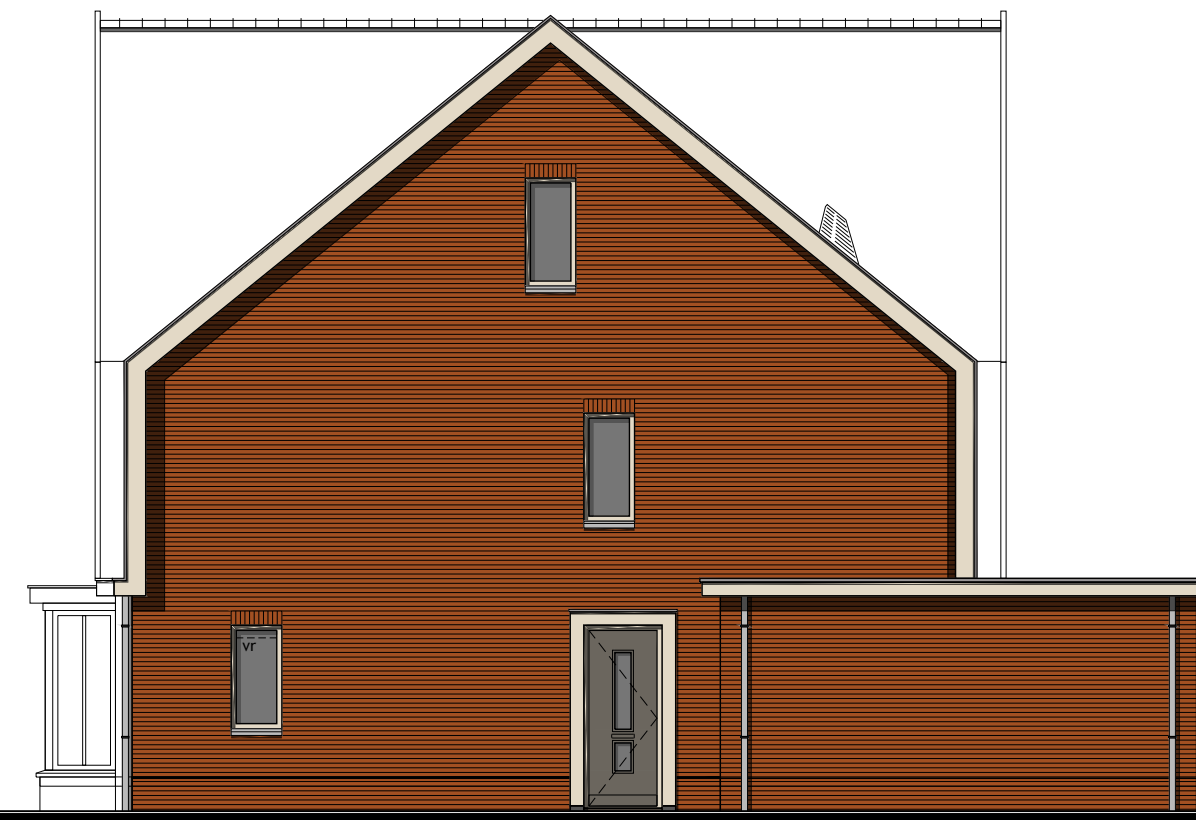
Dit tekening is eigendom van Studio DWP en mag niet zonder haar toestemming worden verspreid of gepubliceerd.



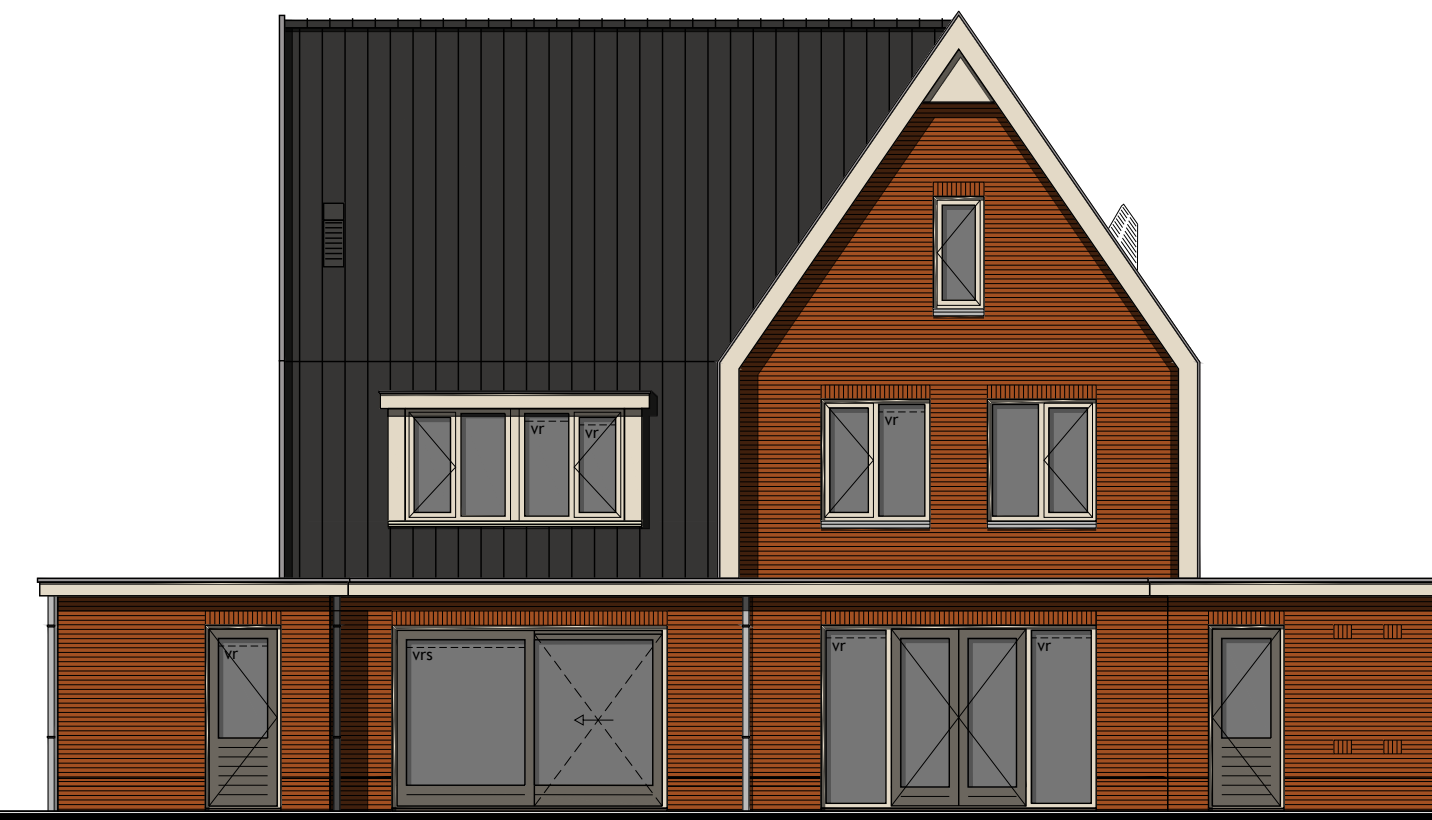


### Voorgevel

voorgevel voorzien van zonnwerend glas volgens BENG alleen t.p.v. bouwnummer 53/54 en 57/58



### Rechter zijgevel



### Achtergevel

achtergevel voorzien van zonnwerend glas volgens BENG alleen t.p.v. bouwnummer 42 en 43



### Linker zijgevel

kozijnen berging alleen t.p.v. bouwnummer 58

### Kleurenschema

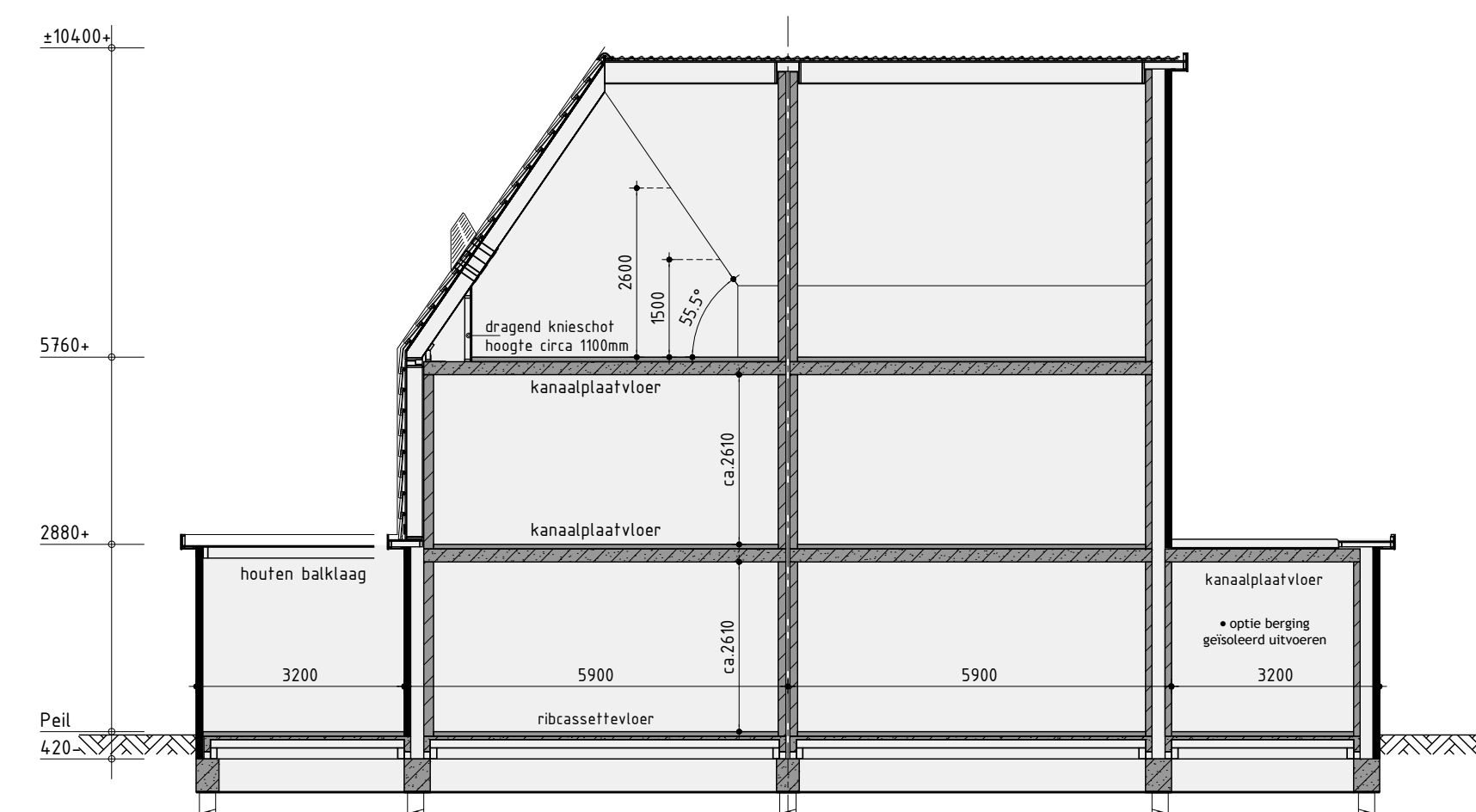
Onderdelen	Materialen	Kleur
Gevels	Baksteen	Oranje rood genuanceerd
Dak	Dakpan	Zwart
Raamorpels / spekbanden	Beton	Grijs
Kozijnen	Hardhout	Parelwit
Draaiende delen	Hardhout	Parelwit
Voordeur	Samengesteld	Kwartsgrijs
Achterdeur / tuindeuren	Hardhout	Kwartsgrijs
Roeden (op het glas)	Hardhout	Als kader
kader Kozijn t.p.v. verdieping	Hardhout	Zwartgrijs
Kader t.p.v. verdieping	Zink gepatineerd	Zwart
Waterslag t.p.v. kader kozijn verdieping	Aluminium	Zwartgrijs
Waterslag t.p.v. dakkapelkozijn	Aluminium	Parelwit
Stalen kanteldeur	Verzinkt staal	Kwartsgrijs
Dubbele bergingsdeuren	Samengesteld	Kwartsgrijs RAL 7039
Bouwdelen	Hout	Parelwit
Kader t.p.v. entree	Hout	Parelwit
Dakrandafwerking platdak	Aluminium trim	Grijs
Hemelwaterafvoer	Zink	Natuur
Ventilatieroosters	Aluminium	Kwartsgrijs

### Renvooi

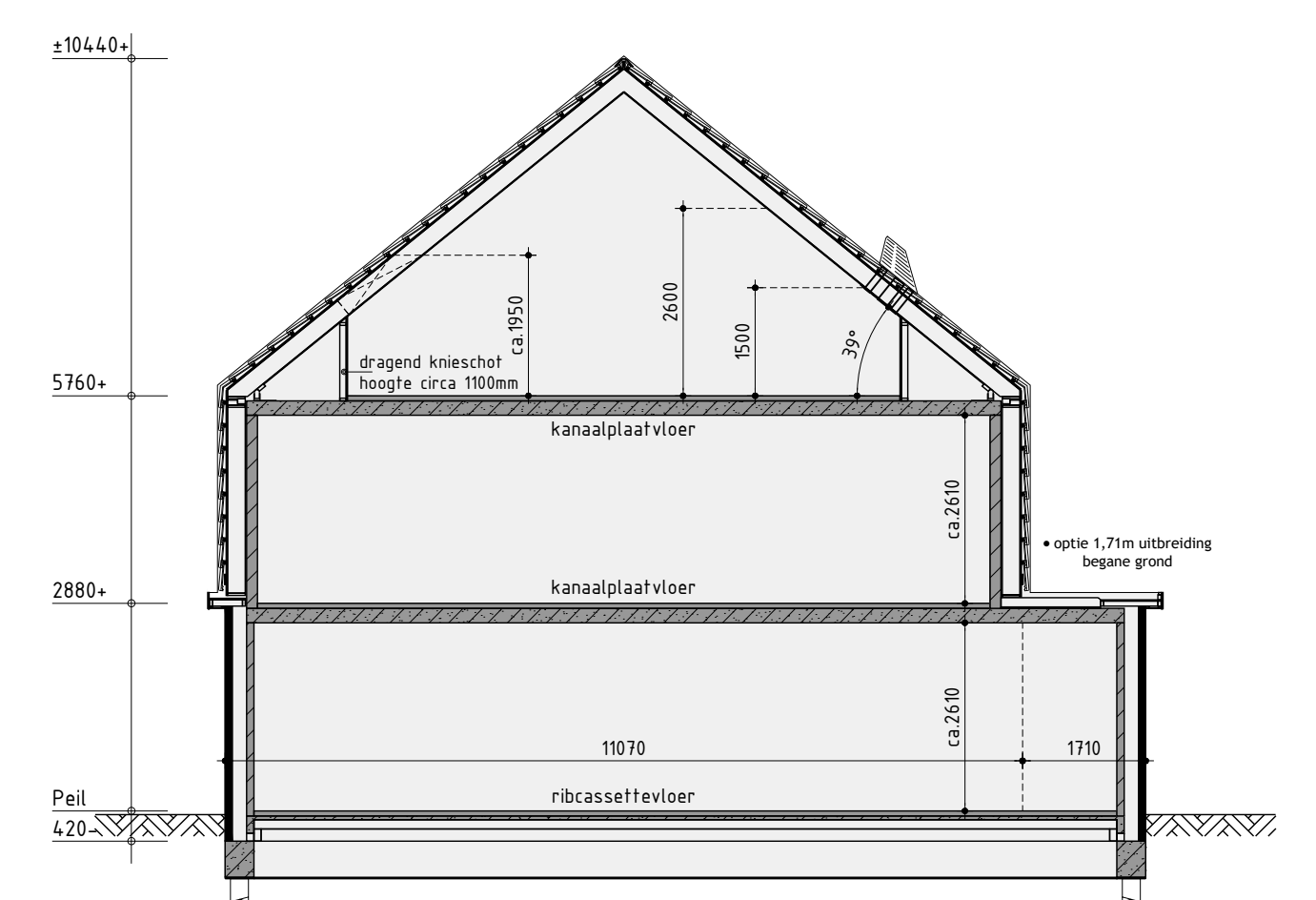
⊗	plafondlichtaansluitpunt	⊗	ventilatie-rooster
⊗	wandlichtaansluitpunt	⊗	ventilatie-rooster
⊗	enkele schakelaar	⊗	wand afzuigventiel mechanische ventilatie
⊗	dubbele schakelaar	⊗	plafond afzuigventiel mechanische ventilatie
⊗	wissel schakelaar	⊗	plafond afzuigventiel pijpventilator
⊗	enkele wandcontactdoos geaard	⊗	dakdoorvoer t.b.v. ventilatie
⊗	dubbele wandcontactdoos geaard	⊗	verdeelunit t.b.v. vloerverwarming
⊗	onbedrade leiding	⊗	woningen worden aangesloten op stadsverwarming
⊗	bedrade leiding	⊗	expansievat t.b.v. stadsverwarming
⊗	thermostaat	⊗	v.z.v. geïmmeerde beglazing
⊗	buitenkraan	⊗	v.z.v. matfe/ondoorzichtige beglazing
⊗	rookmelder	⊗	v.z.v. veiligheidsbeglazing
⊗	opstapplaats voor wasauto	⊗	kozijn en glas 30 minuten brandwerend uitvoeren
⊗	opstapplaats voor wasdroger	⊗	pv-panelen (afmeting, aantal en ligging indicatief)
⊗	elektrische radiator (plaats en afmeting indicatief)	⊗	geïsoleerde vloerluc
⊗	bedrukker	⊗	Stadsverwarming warmte-unit
⊗	bet		
⊗	mechanische ventilatie-unit		

### Renvooi

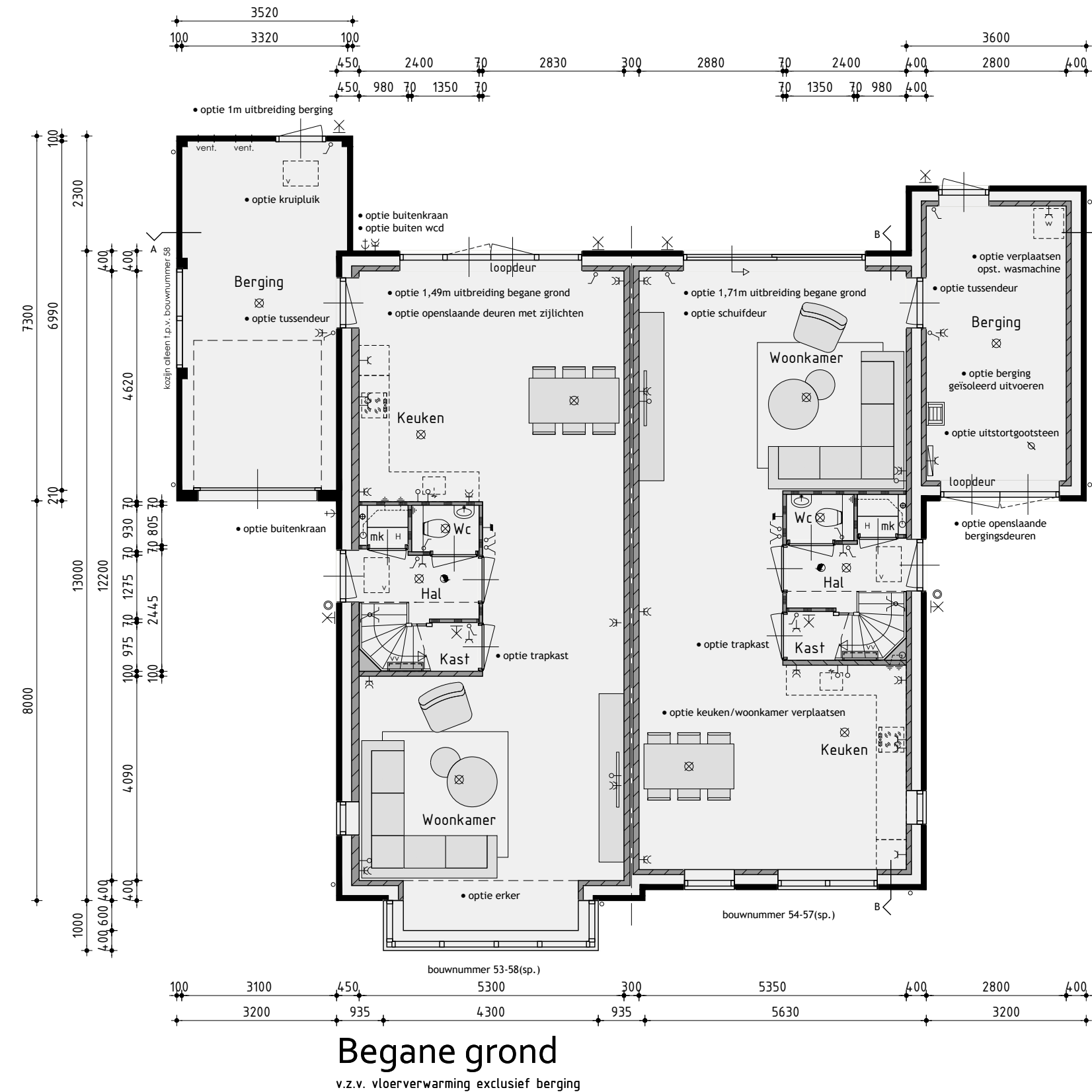
■	baksteen 100mm schoonwerk
■	geïsoleerde achterconstructie v.z.v. HSB en gevelbekleding
■	kalkzandsteen 100 / 120 / 150 / 214mm vulwerk
■	kalkzandsteen ankerloze woningscheidende spouwmuur, 120-60-120mm
■	lichte scheidingwand 70mm gipsblokken standaard, naturel wit
■	lichte scheidingwand 70mm gipsblokken zwaar, licht rood
■	houtskeletbouw



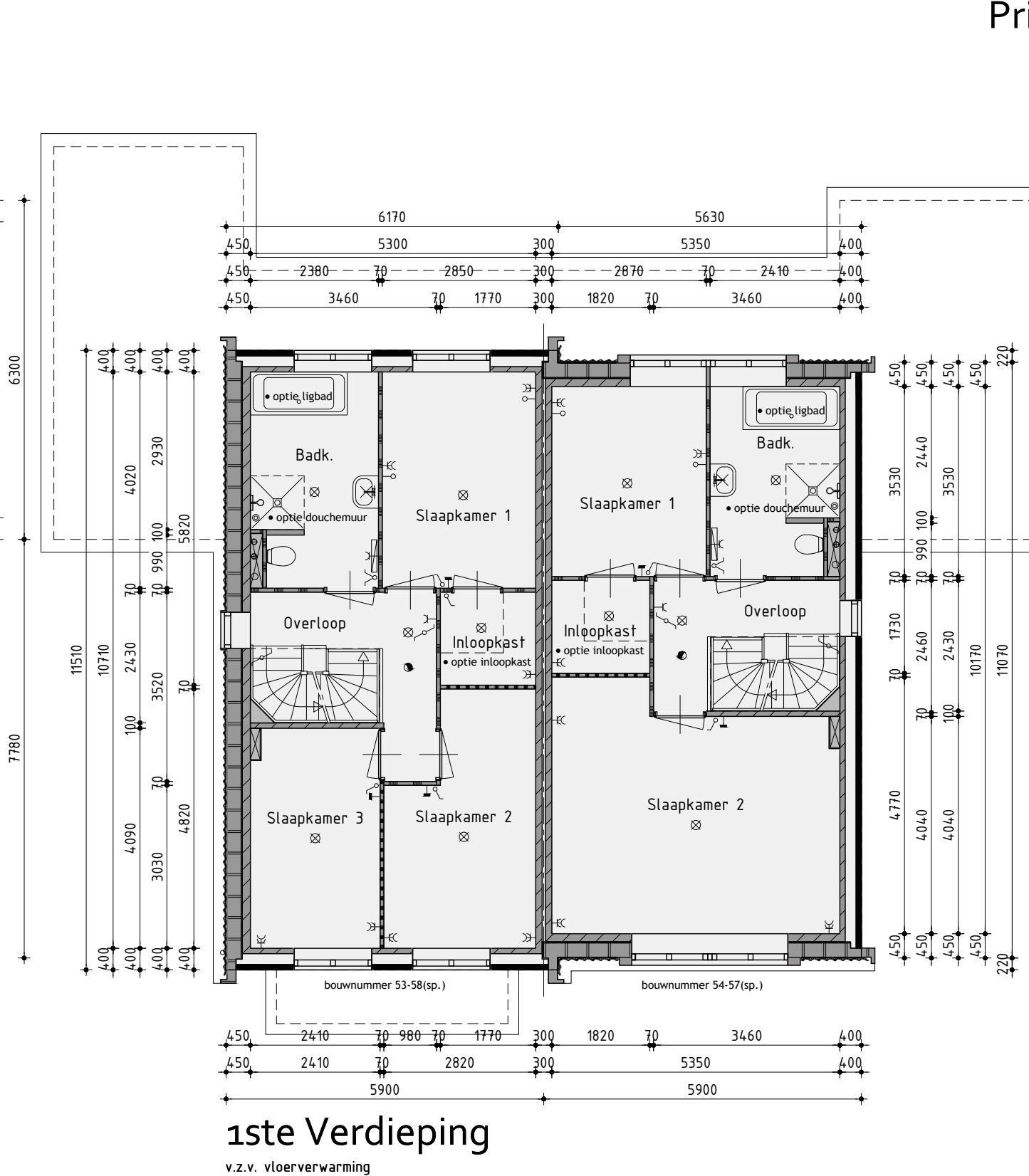
Principe doorsnede A-A



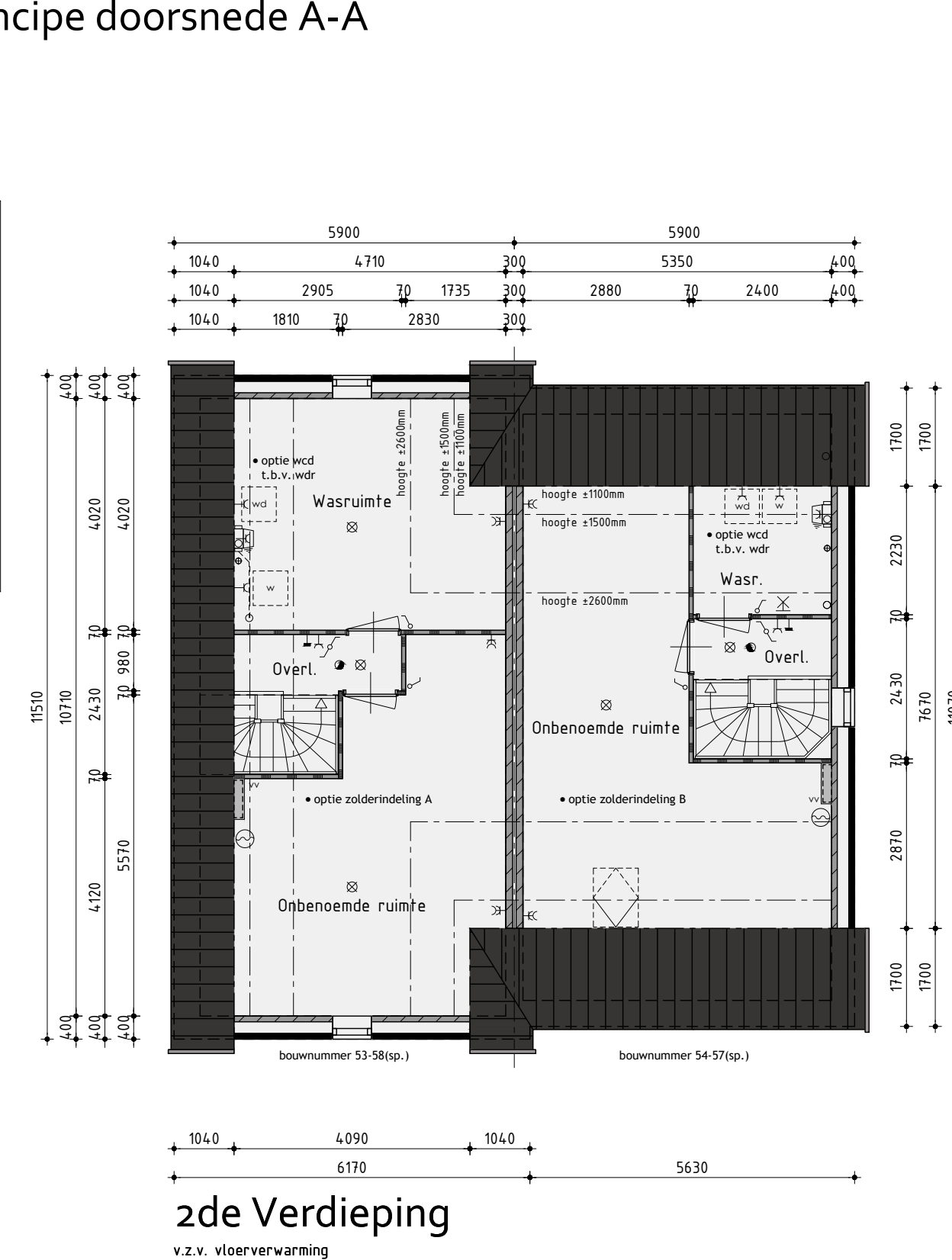
Principe doorsnede B-B



Begane grond  
v.z.v. vloerverwarming exclusief berging



1ste Verdieping  
v.z.v. vloerverwarming



2de Verdieping  
v.z.v. vloerverwarming

## Bouwnummer 53/54 - 57/58(sp.) Twee-onder-één-kapwoning type G

Plan:	Westerdel Eiland H en I te Langedijk. Gemeente Dijk en Waard	Getekend: Guido Wittenberg
Ontwikkelaar:	Realisatie en copersbegeleiding: bpd ANKERBOERDEFF KUIN bv	Formaat: A1 Schaal: 1:100
Amsterdam	De Tocht 5 1611 HT Bovenkarspel (0228) 51 13 13 info@kuinbv.nl	

### Verkooptekening

Datum 1	24-01-2023	Datum 9	
Datum 2	10-02-2023	Datum 10	
Datum 3		Datum 11	
Datum 4		Datum 12	
Datum 5		Datum 13	
Datum 6		Datum 14	
Datum 7		Datum 15	
Datum 8		Datum 16	

